



COMEPAL

COMEPAL SARL – ZA de la justice, rue de la renaissance – BP 90054 – 59571 Jeumont CEDEX

Tél : 03 27 39 33 00 – Fax : 03 27 68 60 96 - contact@comepal.fr – www.comepal.fr

La Société COMEPAL, dans une volonté d'amélioration constante, se réserve le droit d'apporter toutes modifications à ses produits.

CABINE

Cabine 10 mm

- Cabine 10 mm PERLE
- Cabine 10 mm DIAMANT

.....
Cabine 12,5 mm RUBIS

.....
Cabine DOUBLE ENTRÉE

.....
Cabine MATERNELLE



CABINE 10mm PERLE

Panneaux de 10 mm d'épaisseur et d'une hauteur de 2000 mm sous traverse



La cabine en stratifié compact 10 mm PERLE est le produit phare de la marque COMEPAL. Outre son aspect économique, elle convient parfaitement à la création de cabines de déshabillages, cabines de douches et cabines sanitaires.

Grâce à ses composants robustes et faciles d'entretien, la cabine PERLE COMEPAL est adéquate pour les piscines, salles de sports, écoles, campings, bâtiments industriels ainsi que tous les lieux à forte fréquentation.



Délai de fabrication : **Départ usine à 3 semaines après validation définitive** des plans par le client (dans la gamme de coloris COMEPAL 10 mm).



Repérage des éléments et plans d'implantations garantissant **une pose rapide.**



Livré **en kit.**



Autres coloris en option.



Sur mesure sur demande.



Panneau conforme à la **norme Européenne EN 438.**

DESCRIPTIF TECHNIQUE DE LA CABINE 10 mm PERLE

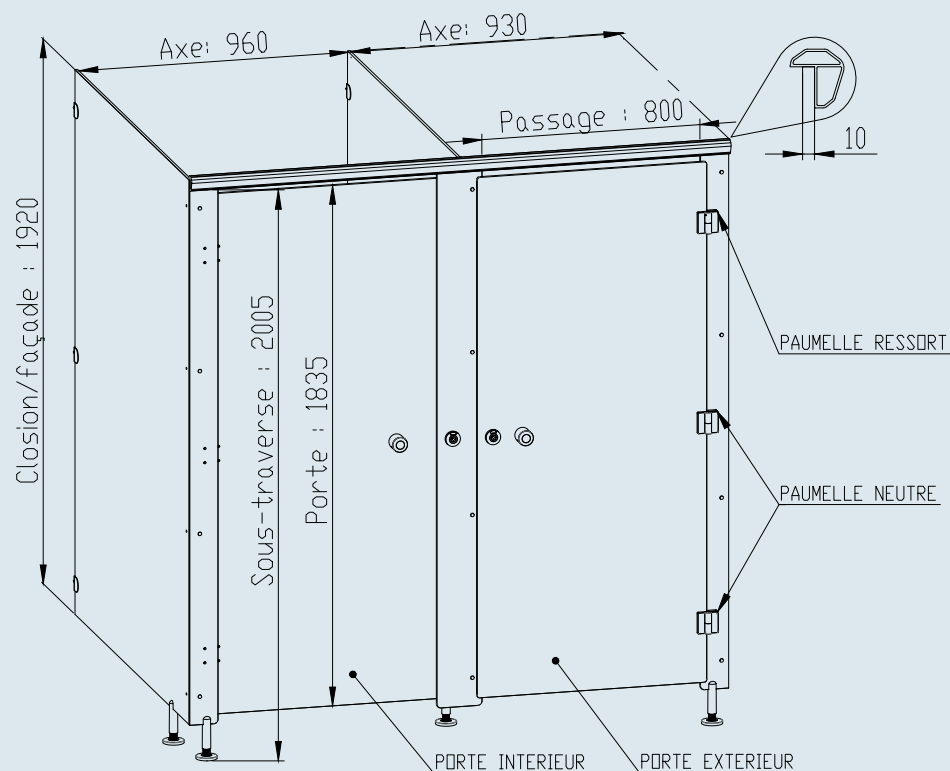
MATIÈRE	Panneau en stratifié compact 10 mm, finition peau de pêche, qualité M2 standard (M1 sur demande), 2 faces décors répondant à la norme Européenne EN 438 : stratifié décoratif haute pression (HPL), plaques à base de résines thermodurcissables. Fabricant panneau POLYREY.
CLOISONS	Cloisons centrales autoportantes percées côté façade, chanfreinées haut et bas.
DÉPART MUR ET FAÇADE	Dépars murs et façades percés avec bords chanfreinés arrondis (sauf côté mur). Sur demande, impostes possibles.
PORTE	Porte à recouvrement avec différentes options possibles : découpe de forme, pictogramme gravé sur porte ou adhésif.
COLORIS	Choix de 18 coloris possibles (tenus en stock) dans la gamme COMEPAL. D'autres coloris sont possibles sur commande.
PIÈCES D'ASSEMBLAGE	Assemblage par 4 équerres en acier zingué peinture époxy RAL 7038 pour la fixation des façades, pare douche... Fixation au mur par 3 chapes en acier zingué peinture époxy RAL 7038, visserie inox A2.
BANDEAU	Bandeau raidisseur en tête de façade, épaisseur 3 mm en aluminium laqué gris RAL 7038.
PIEDS	Pieds vérin circulaire diamètre 30 mm en nylon (gris RAL 7038). Réglage de 90 à 130 mm.
VERROU	Verrou à voyant d'occupation libre/occupé en polyamide à fléau décondamnable de l'extérieur par clef (fournie). Coloris Gris RAL 7038.
BOUTON	Bouton de tirage de diamètre 40 mm. Coloris Gris RAL 7038.

PAUMELLES	<p>Porte équipée de 3 paumelles avec noyau acier anticorrosif, zingué, recouvert de nylon pour une grande résistance. Antistatique, grande inaltération à la lumière et au vieillissement, écologique (sans plomb ni cadmium).</p> <p>Par porte, 2 paumelles neutre et 1 paumelle à ressort assurant la fermeture ou l'ouverture automatique.</p>
HAUTEUR	<p>Hauteur de la cabine: 1920 mm avec vide au sol réglable de 90 à 130 mm pour une hauteur finie de cabine d'environ 2040 mm.</p>
PROFONDEUR	<p>Refends autoportants en une pièce jusqu'à 2600 mm de profondeur.</p>
PORTE	<p>Hauteur standard de la porte: 1835 mm, largeur de 840 mm (passage utile minimum obligatoire pour les ERP de 800 mm). Pour les cabines PMR, porte de 940 mm de largeur (passage utile minimum obligatoire pour les ERP de 900 mm).</p>

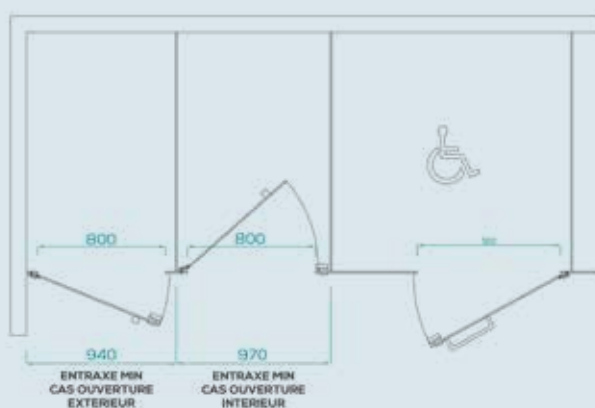
OPTIONS

HABILLAGE EN FOND DE CABINE	<p>Habillage en stratifié compact 10 mm de la largeur de la cabine avec une hauteur maximum de 2600 mm. Habillage WC suspendu.</p>
BANC	<p>Banc rectangulaire ou 1/4 de cercle.</p>
PATÈRE	<p>Bipatère en nylon / Inox / Acier zingué laqué.</p>
PARE-DOUCHE	<p>Pare-douche en stratifié compact 10 mm avec fixation possible sur mur ou cloison, 1 pied. Largeur: 300 mm.</p>
PORTE-SERVIETTE	<p>Porte-Serviette en aluminium laqué epoxy gris.</p>

ÉLÉVATION TYPE - CABINE PERLE



NORMES ERP



Spécificités PMR:

- Passage de porte de 900 mm
- Profondeur et largeur minimum de cabine de 1500 mm
- Hauteur de la barre de relevage : 700 mm
- Placement du verrou au minimum à 400 mm du mur
- Hauteur plan vasque
Dessus maxi à 850 mm
Dessous mini à 700 mm à 30 cm en retrait du plan

En cas d'ouverture intérieure, un gain de place est possible en utilisant un verrou coulissant (surcoût).

CABINE 10mm DIAMANT

Panneaux de 10 mm d'épaisseur et d'une hauteur de 2125 mm sous traverse

MODÈLE GRANDE HAUTEUR



La cabine en stratifié compact 10 mm DIAMANT est la cabine grande hauteur de la marque COMEPAL. La cabine DIAMANT assure la plus grande intimité et convient parfaitement à la création de cabines de déshabillages, cabines de douches et cabines sanitaires.

Grâce à ses composants robustes et faciles d'entretien, la cabine DIAMANT COMEPAL est adéquate pour les piscines, salles de sports, écoles, campings, bâtiments industriels ainsi que tous les lieux à forte fréquentation.



Délai de fabrication : **Départ usine à 3 semaines après validation définitive** des plans par le client (dans la gamme de coloris COMEPAL 10 mm).



Repérage des éléments et plans d'implantations garantissant **une pose rapide.**



Livré **en kit.**



Autres coloris en option.



Sur mesure sur demande.



Panneau conforme à la **norme Européenne EN 438.**

DESCRIPTIF TECHNIQUE DE LA CABINE 10mm DIAMANT

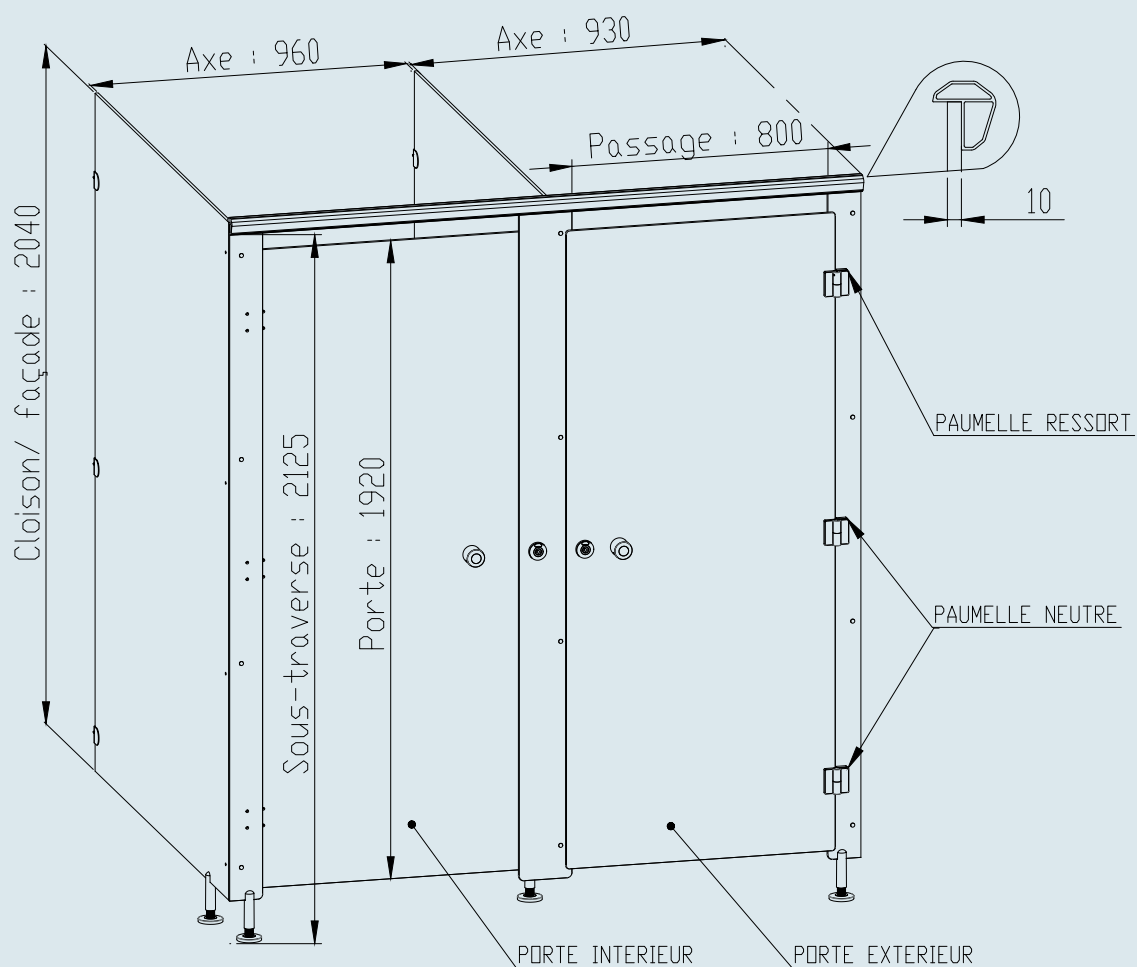
MATIÈRE	Panneau en stratifié compact 10 mm, finition peau de pêche, qualité M2 standard (M1 sur demande), 2 faces décors répondant à la norme Européenne EN 438 : stratifié décoratif haute pression (HPL), plaques à base de résines thermodurcissables. Fabricant panneau POLYREY.
CLOISONS	Cloisons centrales autoportantes percées côté façade, chanfreinées haut et bas.
DÉPART MUR ET FAÇADE	Départs murs et façades percés avec bords chanfreinés arrondis (sauf côté mur). Sur demande, impostes possibles.
PORTE	Porte à recouvrement avec différentes options possibles : découpe de forme, pictogramme gravé sur porte ou adhésif.
COLORIS	Choix de 18 coloris possibles (tenus en stock) dans la gamme COMEPAL. D'autres coloris sont possibles sur commande.
PIÈCES D'ASSEMBLAGE	Assemblage par 4 équerres en acier zingué peinture époxy RAL 7038 pour la fixation des façades, pare douche... Fixation au mur par 3 chapes en acier zingué peinture époxy RAL 7038, visserie inox A2.
BANDEAU	Bandeau raidisseur en tête de façade, épaisseur 3 mm en aluminium laqué gris RAL 7038.
PIEDS	Pieds vérin circulaire diamètre 30 mm en nylon (gris RAL 7038). Réglage de 90 à 130 mm.
VERROU	Verrou à voyant d'occupation libre/occupé en polyamide à fléau décondamnable de l'extérieur par clef (fournie), teinté dans la masse, antistatique. Coloris Gris RAL 7038.
BOUTON	Bouton de tirage de diamètre 40 mm. Coloris Gris RAL 7038.

PAUMELLES	<p>Porte équipée de 3 paumelles avec noyau acier anticorrosif, zingué, recouvert de nylon pour une grande résistance. Antistatique, grande inaltération à la lumière et au vieillissement, écologique (sans plomb ni cadmium).</p> <p>Par porte : 2 paumelles neutres et 1 paumelle à ressort assurant la fermeture ou l'ouverture automatique.</p>
HAUTEUR	<p>Hauteur standard de la cabine : 2040 mm avec vide au sol réglable de 90 à 130 mm pour une hauteur finie de cabine d'environ 2175 mm.</p>
PROFONDEUR	<p>Refends autoportants en une pièce jusqu'à 1920 mm de profondeur.</p>
PORTE	<p>Hauteur standard de la porte : 1920 mm, largeur de 840 mm (passage utile minimum obligatoire pour les ERP de 800 mm). Pour les cabines PMR, porte de 940 mm de largeur (passage utile minimum obligatoire pour les ERP de 900 mm).</p>

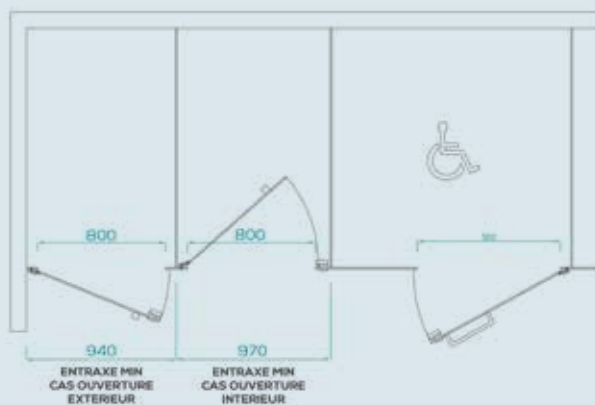
OPTIONS

HABILLAGE EN FOND DE CABINE	<p>Habillage en stratifié compact 10 mm de la largeur de la cabine avec une hauteur maximum de 2600 mm. Habillage WC suspendu.</p>
BANC	<p>Banc rectangulaire ou 1/4 de cercle.</p>
PATÈRE	<p>Bipatère en nylon / Inox / Acier zingué laqué.</p>
PARE-DOUCHE	<p>Pare-douche en stratifié compact 10 mm avec fixation possible sur mur ou cloison, 1 pied. Largeur : 300 mm.</p>
PORTE-SERVIETTE	<p>Porte-Serviette en aluminium laqué époxy gris.</p>

ÉLÉVATION TYPE - CABINE DIAMANT



NORMES ERP



Spécificités PMR :

- Passage de porte de 900 mm
- Profondeur et largeur minimum de cabine de 1500 mm
- Hauteur de la barre de relevage : 700 mm
- Placement du verrou au minimum à 400 mm du mur
- Hauteur plan vasque
Dessus maxi à 850 mm
Dessous mini à 700 mm à 30 cm en retrait du plan

En cas d'ouverture intérieure, un gain de place est possible en utilisant un verrou coulissant (surcoût).

CABINE 12,5 mm RUBIS

Panneau en stratifié compact 12,5 mm et d'une hauteur de 2000mm



La cabine en stratifié compact 12,5 mm RUBIS, est très esthétique grâce à son système de fixation par insert permettant une visserie cachée en façade.

Grâce à ses composants robustes et faciles d'entretien, la cabine RUBIS COMEPAL est adéquate pour les piscines, salles de sports, écoles, campings, bâtiments industriels ainsi que tous les lieux à forte fréquentation.



Délai de fabrication : **Départ usine à 3 semaines après validation définitive** des plans par le client (dans la gamme de coloris COMEPAL 12,5 mm).



Repérage des éléments et plans d'implantations garantissant **une pose rapide.**



Livré **en kit.**



Autres coloris en option.



Sur mesure sur demande.



Panneau conforme à la **norme Européenne EN 438.**

DESCRIPTIF TECHNIQUE DE LA CABINE 12,5 mm RUBIS

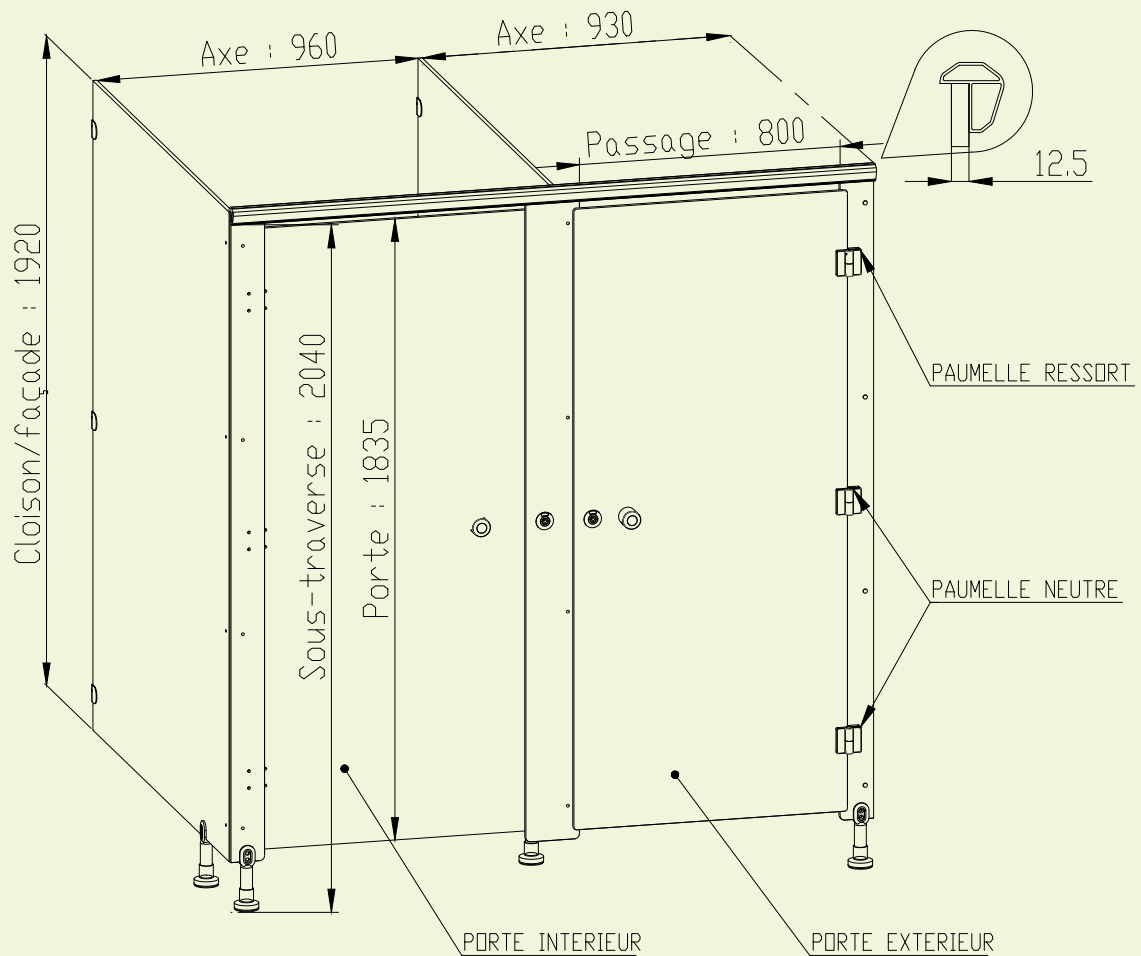
MATIÈRE	Panneau en stratifié compact 12,5 mm, finition peau de pêche, qualité M2 standard (M1 sur demande), 2 faces décors répondant à la norme Européenne EN 438 : stratifié décoratif haute pression (HPL), plaques à base de résines thermodurcissables. Fabricant panneau POLYREY.
CLOISONS	Cloisons centrales autoportantes percées côté façade, chanfreinées haut et bas.
DÉPART MUR ET FAÇADE	Dépans murs et façades percés avec bords chanfreinés arrondis (sauf côté mur). Sur demande, impostes possibles.
PORTE	Porte à recouvrement avec différentes options possibles : découpe de forme, pictogramme gravé sur porte ou adhésif
COLORIS	Choix de 6 coloris possibles (tenus en stock) dans la gamme COMEPAL. D'autres coloris sont possibles sur commande.
PIÈCES D'ASSEMBLAGE	Assemblage par 4 équerres en acier zingué peinture époxy RAL 7038 pour la fixation des façades, pare douche... Fixation au mur par 3 chapes en acier zingué peinture époxy RAL 7038, visserie inox A2.
BANDEAU	Bandeau raidisseur en tête de façade, épaisseur 3 mm en aluminium laqué gris RAL 7038.
PIEDS	Pieds vérin circulaire diamètre 30 mm en nylon (gris RAL 7038) Réglage de 90 à 130 mm.
VERROU	Verrou à voyant d'occupation libre/occupé en polyamide à fléau décondamnable de l'extérieur par clef (fournie). Coloris Gris RAL 7038.
BOUTON	Bouton de tirage de diamètre 40 mm. Coloris Gris RAL 7038.

PAUMELLES	<p>Porte équipée de 3 paumelles avec noyau acier anticorrosif, zingué, recouvert de nylon pour une grande résistance. Antistatique, grande inaltération à la lumière et au vieillissement, écologique (sans plomb ni cadmium).</p> <p>Par porte, 2 paumelles neutre et 1 paumelle à ressort assurant la fermeture ou l'ouverture automatique.</p>
HAUTEUR	<p>Hauteur standard de la cabine : 1920 mm avec vide au sol réglable de 90 à 130 mm pour une hauteur finie (maximum de 2065 mm).</p>
PROFONDEUR	<p>Refends autoportants en une pièce jusqu'à 2600 mm de profondeur.</p>
PORTE	<p>Hauteur standard de la porte : 1835 mm, largeur de 840 mm (passage utile minimum obligatoire pour les ERP de 800 mm). Pour les cabines PMR, porte de 940 mm de largeur (passage utile minimum obligatoire pour les ERP de 900 mm).</p>

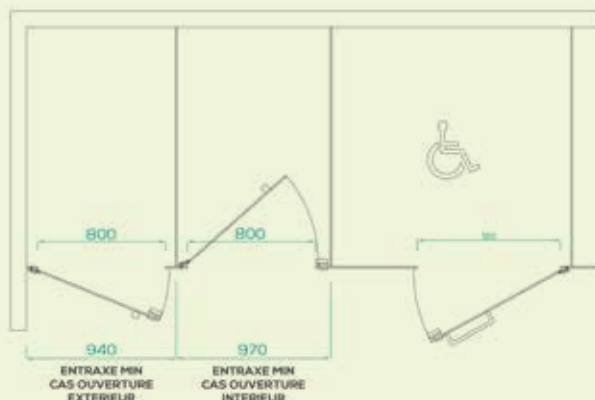
OPTIONS

HABILLAGE EN FOND DE CABINE	<p>Habillage en stratifié compact 10 mm de la largeur de la cabine avec une hauteur maximum de 2600 mm. Habillage WC suspendu.</p>
BANC	<p>Banc rectangulaire ou 1/4 de cercle.</p>
PATÈRE	<p>Bipatère en nylon / Inox / Acier zingué laqué.</p>
PARE-DOUCHE	<p>Pare-douche en stratifié compact 10 mm avec fixation possible sur mur ou cloison, 1 pied. Largeur : 300 mm.</p>
PORTE-SERVLETTE	<p>Porte-Serviette en aluminium laqué époxy gris.</p>

ÉLÉVATION TYPE - CABINE RUBIS



NORMES ERP



Spécificités PMR :

- Passage de porte de 900 mm
- Profondeur et largeur minimum de cabine de 1500 mm
- Hauteur de la barre de relevage : 700 mm
- Placement du verrou au minimum à 400 mm du mur
- Hauteur plan vasque
Dessus maxi à 850 mm
Dessous mini à 700 mm à 30 cm en retrait du plan

En cas d'ouverture intérieure, un gain de place est possible en utilisant un verrou coulissant (surcoût).

CABINE DOUBLE ENTRÉE (PNPC)

Panneaux de 10 ou 12,5 mm d'épaisseur et d'une hauteur de 2000 mm sous traverse



COMEPAL commercialise la cabine double-entrée (PNPC) COMEPAL, produit idéal pour les lieux où l'hygiène est primordiale tels que les vestiaires de piscine, le milieu pharmaceutique...

La cabine double entrée (PNPC) COMEPAL est fabriquée en stratifié compact 10 ou 12,5 mm avec un banc en stratifié compact et un système de fermeture simultanée des deux portes. Différentes options sont possibles.



Délai de fabrication : **Départ usine à 5 semaines après validation définitive** des plans par le client (dans la gamme de coloris COMEPAL 10 ou 12,5 mm).



Repérage des éléments et plans d'implantations garantissant **une pose rapide.**



Livré **en kit.**



Autres coloris en option.



Sur mesure sur demande.



Panneau conforme à la **norme Européenne EN 438.**

DESCRIPTIF TECHNIQUE DE LA CABINE DOUBLE ENTRÉE (PNPC)

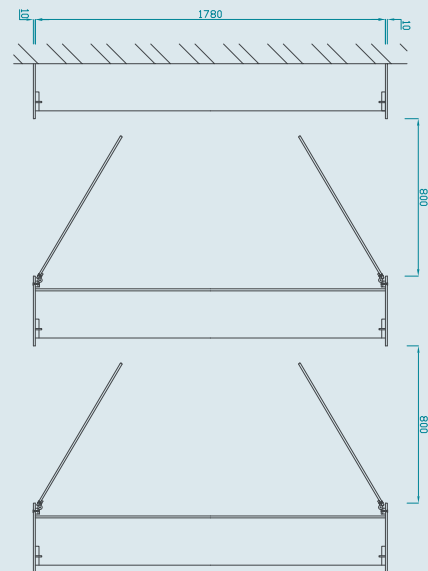
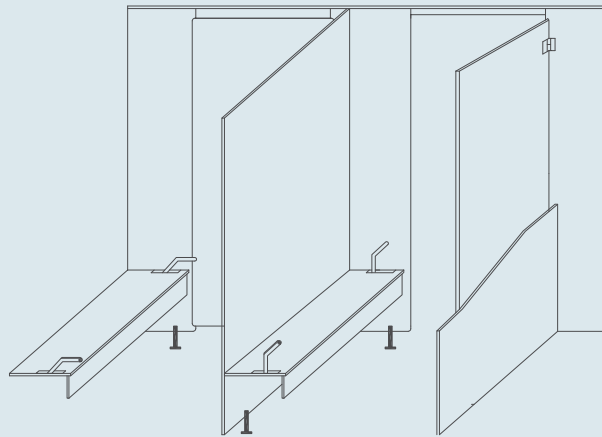
MATIÈRE	<p>Panneau en stratifié compact 10 (12,5 mm sur demande), finition peau de pêche, qualité M2 standard (M1 sur demande), 2 faces décors répondant à la norme Européenne EN 438 : stratifié décoratif haute pression (HPL), plaques à base de résines thermodurcissables.</p> <p>Fabricant panneau POLYREY.</p>
CLOISONS	<p>Cloisons centrales autoportantes percées côté façade, chanfreinées haut et bas.</p>
DÉPART MUR ET FAÇADE	<p>Dépôts murs et façades percés avec bords chanfreinés arrondis (sauf côté mur).</p>
PORTE	<p>Porte à recouvrement avec différentes options possibles : découpe de forme, pictogramme gravé sur porte ou adhésif.</p>
COLORIS	<p>Choix de 18 coloris possibles tenus en stock dans la gamme COMEPAL pour le 10 mm. D'autres coloris sont possibles sur commande.</p>
PIÈCES D'ASSEMBLAGE	<p>Assemblage par 4 équerres en acier zingué peinture époxy RAL 7038 pour la fixation des façades, cloisons... Fixation au mur par 3 chapes en acier zingué peinture époxy RAL 7038, visserie inox A2.</p>
BANDEAU	<p>Bandeau raidisseur en tête de façade, épaisseur 3 mm en aluminium laqué gris RAL 7038.</p>
PIEDS	<p>Pieds vérin circulaire diamètre 30 mm en nylon (gris RAL 7038). Réglage de 90 à 130 mm.</p>
VERROU	<p>Système de double condamnation et de décondamnation par tringle. Verrou à voyant d'occupation libre/occupé en polyamide à fléau décondamnable de l'extérieur par clef (fournie). Coloris Gris RAL 7038.</p>

BOUTON	Bouton de tirage de diamètre 40 mm par porte, RAL 7038.
PAUMELLES	Porte équipée de 3 paumelles avec noyau acier anticorrosif, zingué, recouvert de nylon pour une grande résistance. Antistatique, grande inaltération à la lumière et au vieillissement, écologique (sans plomb ni cadmium). Par porte, 2 paumelles neutre et 1 paumelle à ressort assurant la fermeture ou l'ouverture automatique.
HAUTEUR	Hauteur standard de la cabine : 1920 mm avec vide au sol réglable de 90 à 130 mm pour une hauteur finie de cabine d'environ 2000 mm sous traverse.
PROFONDEUR	Refends autoportants en une pièce jusqu'à 2600 mm de profondeur.
PORTE	Hauteur standard des 2 portes : 1835 mm, largeur de 840 mm (passage utile minimum obligatoire pour les ERP de 800 mm). Pour les cabines PMR, porte de 940 mm de largeur (passage utile minimum obligatoire pour les ERP de 900 mm).
BANC	Banc rectangulaire.

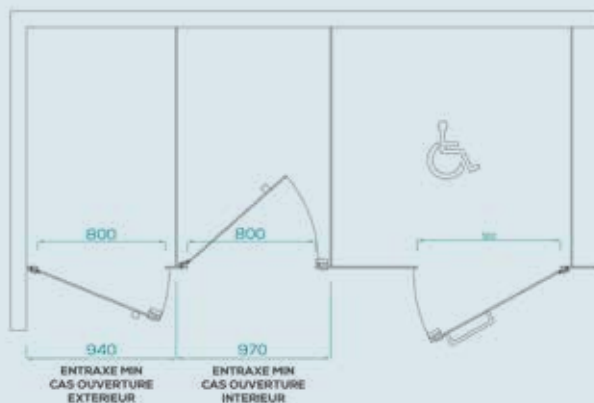
OPTION

PATÈRE	Bipatère en nylon / Inox / Acier zingué laqué.
--------	--

ÉLÉVATION TYPE - CABINE DOUBLE ENTRÉE (PNPC)



NORMES ERP



Spécificités PMR :

- Passage de porte de 900 mm
- Profondeur et largeur minimum de cabine de 1500 mm
- Hauteur de la barre de relevage : 700 mm
- Placement du verrou au minimum à 400 mm du mur
- Hauteur plan vasque
Dessus maxi à 850 mm
Dessous mini à 700 mm à 30 cm en retrait du plan

En cas d'ouverture intérieure, un gain de place est possible en utilisant un verrou coulissant (surcoût).

CABINE MATERNELLE

Panneau en stratifié compact 10 mm et d'une hauteur de 1045 mm



Produit phare pour les sanitaires d'écoles maternelles, la cabine maternelle avec sa hauteur adaptée, permet aux enfants d'être autonomes tout en restant sous la surveillance de l'adulte.

La cabine maternelle COMEPAL est composée de panneau stratifié compact 10 mm, avec ou sans fond de cabine et avec un principe de butée évitant tout risque de se coincer les doigts.



Délai de fabrication : **Départ usine à 3 semaines après validation définitive** des plans par le client (dans la gamme de coloris COMEPAL 10 mm).



Repérage des éléments et plans d'implantations garantissant **une pose rapide.**



Livré **en kit.**



Autres coloris en option.



Sur mesure sur demande.



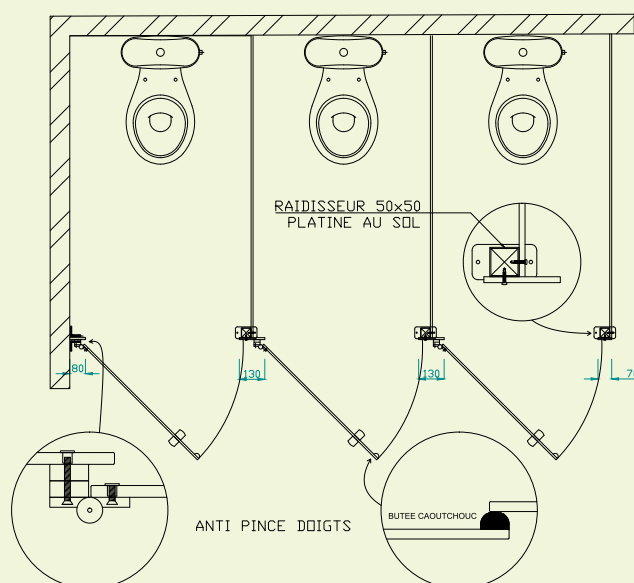
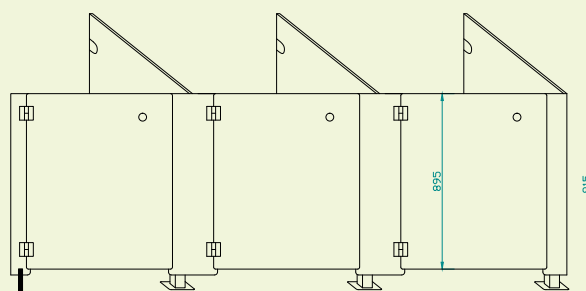
Panneau conforme à la **norme Européenne EN 438.**

DESCRIPTIF TECHNIQUE DE LA CABINE MATERNELLE

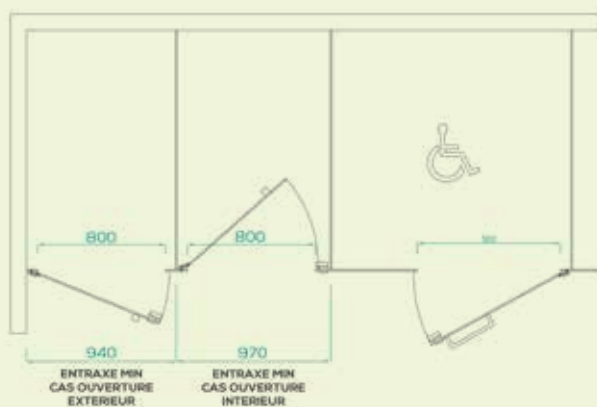
MATIÈRE	Panneau en stratifié compact 10 mm, finition peau de pêche, qualité M2 standard (M1 sur demande), 2 faces décors répondant à la norme Européenne EN 438 : stratifié décoratif haute pression (HPL), plaques à base de résines thermodurcissables. Fabricant panneau POLYREY.
CLOISONS	Cloisons centrales autoportantes percées côté façade, chanfreinées haut et bas.
DÉPART MUR ET FAÇADE	Dépôts murs et façades percés avec bords chanfreinés arrondis (sauf côté mur).
PORTE	Porte à recouvrement avec différentes options possibles : découpe de forme, pictogramme gravé sur porte ou adhésif.
HABILLAGE EN FOND DE CABINE	Habillage en stratifié compact 10 mm de la largeur de la cabine avec une hauteur maximum de 2600 mm. Fixation par tasseaux.
COLORIS	Choix de 18 coloris possibles dans la gamme COMEPAL. D'autres coloris sont possibles en option.
PIÈCES D'ASSEMBLAGE	Assemblage par équerre en acier zingué peinture époxy RAL 7038 pour la fixation des façades, cloisons... Fixation au mur par 3 chapes en acier zingué peinture époxy RAL 7038, visserie inox A2.

PIEDS	Pieds vérin circulaire diamètre 30 mm en nylon (gris RAL 7038). Réglage de 90 à 130 mm. Poteau raidisseur sur cloison.
BOUTON	Bouton de tirage de diamètre 40 mm.
PAUMELLES	Porte équipée de 2 paumelles avec noyau acier anticorrosif, zingué, recouvert de nylon pour une grande résistance. Antistatique, grande inaltération à la lumière et au vieillissement, écologique (sans plomb ni cadmium). Par porte, 1 paumelle neutre et 1 paumelle à ressort assurant la fermeture ou l'ouverture automatique. Système anti-pince doigt: double cale sur paumelles et butée en caoutchouc.
HAUTEUR	Hauteur standard de la cabine : 915 mm avec vide au sol réglable de 90 à 130 mm pour une hauteur finie de cabine d'environ 1045 mm.
PROFONDEUR	Refends autoportants en une pièce jusqu'à 2000 mm de profondeur.
PORTE	Hauteur standard de la porte : 895 mm avec système anti pince-doigt par double calage.

ÉLÉVATION TYPE - CABINE MATERNELLE



NORMES ERP



Spécificités PMR:

- Passage de porte de 900 mm
- Profondeur et largeur minimum de cabine de 1500 mm
- Hauteur de la barre de relevage : 700 mm
- Placement du verrou au minimum à 400 mm du mur
- Hauteur plan vasque
Dessus maxi à 850 mm
Dessous mini à 700 mm à 30 cm en retrait du plan

En cas d'ouverture intérieure, un gain de place est possible en utilisant un verrou coulissant (surcoût).

OPTIONS CABINES



OPTION INOX

Les poignées de portes, verrous, paumelles neutres et à ressorts et pieds sont possibles en inox sur demande.



DÉCOUPE PORTE

Option idéale pour les cabines MATERNELLES avec un grand choix de découpe. Découpe porte tout à fait possible sur les autres modèles de la gamme CABINE COMEPAL.



IMPOSTE

Option possible sur les cabines PERLE, DIAMANT, RUBIS et DOUBLE ENTRÉE afin d'assurer une plus grande intimité aux usagers.



PICTOGRAMME

Pictogramme ou numérotation par défonçage dans la masse.



ACCESSOIRES PMR

COMEPAL vous propose une large gamme d'accessoires PMR en acier laqué époxy blanc ou gris répondant parfaitement aux exigences des milieux agressifs comme les piscines. (Nous consulter)



COLORIS HORS NUANCIER

Un large choix de coloris hors stock.

Délais de livraison : nous contacter

CASIERS VESTIAIRES

Casiers

- Multi-Cases
 - Casier en Z
-

Armoires

- Armoire Vestiaire Individuel
 - Armoire Vestiaire Collectif
-



CASIERS MULTI-CASES

Configuration possible de 2 à 5 cases par colonne
Assemblage sans équerres



Le casier multi-cases COMEPAL est adaptable à toutes les configurations. Allant de 2 à 5 cases par colonne, avec ou sans portes, en standard ou sur-mesure, le casier multi-cases COMEPAL est la solution adéquate pour les vestiaires de piscine, de salles de sports, les usines...

Le plus COMEPAL, nous vous proposons avec les casiers modulables, une multitude de fermetures afin de répondre à tous les besoins.



Panneau conforme à la **norme Européenne EN 438**.



Livré **monté par meuble** (sauf pieds et serrures) ou **en kit**.



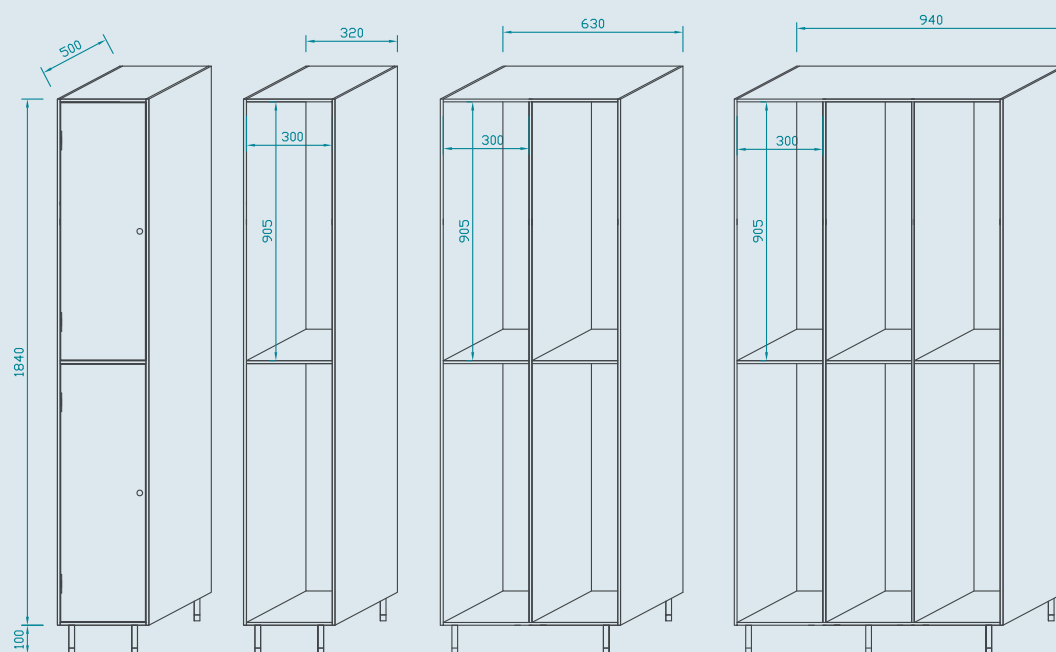
Autres coloris en option pour les portes.

DESCRIPTIF TECHNIQUE DU CASIER MULTI-CASES

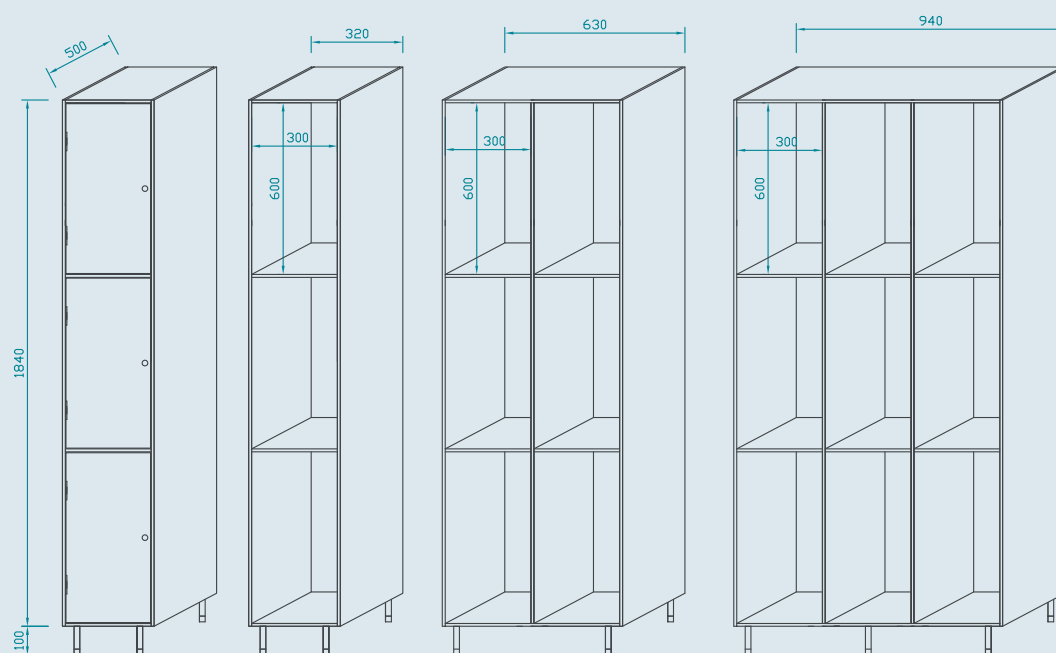
MATIÈRE	<p>Casiers réalisés en panneau stratifié compact 10 mm pour le corps du meuble et les portes. Les fonds sont réalisés en 4 mm.</p> <p>Panneau en stratifié compact, finition peau de pêche, qualité M2, 2 faces décors répondant à la norme Européenne EN 438 : stratifié décoratif haute pression (HPL), plaques à base de résines thermodurcissables.</p> <p>Fabricant panneau POLYREY.</p> <p>Les chants des panneaux apparaissant en face avant du meuble sont chanfreinés.</p> <p>Possible en option : perçage pour ventilation.</p>
PORTE	<p>Chaque porte possède 2 charnières en inox indégondables de l'extérieur et avec possibilité d'ouverture à 180° et ressort de rappel.</p>
CONFIGURATIONS	<p>Dans 1 colonne, 4 configurations possibles :</p> <ul style="list-style-type: none">• 1 colonne de 2 cases (portes)• 1 colonne de 3 cases (portes)• 1 colonne de 4 cases (portes)• 1 colonne de 5 cases (portes)
MONTAGE	<p>3 possibilités de module pour un montage optimal selon la configuration de l'environnement.</p> <ul style="list-style-type: none">• Module de 1 colonne• Module de 2 colonnes• Module de 3 colonnes
COLORIS	<p>Choix de 18 coloris possibles dans la gamme COMEPAL pour les portes en 10 mm. D'autres coloris sont possibles en option.</p> <p>Le corps et fond du meuble sont en stratifié compact blanc.</p>

PIÈCES D'ASSEMBLAGE	Visserie inox.
PIEDS	3 pieds réglables possibles : acier zingué, inox ou PVC. Possibilité de poser les modules directement sur des socles en béton.
LARGEUR	2 largeurs standards possibles par case : 300 ou 400 mm (côte intérieure)
PROFONDEUR	Profondeur standard par case : 500 mm (hors tout).
HAUTEUR	Hauteur standard de la colonne : 1840 mm + vide au sol selon les pieds Hauteur standard des cases (côtes intérieures) : <ul style="list-style-type: none">• 905 mm (pour une configuration de 2 cases par colonne)• 600 mm (pour une configuration de 3 cases par colonne)• 447,5 mm (pour une configuration de 4 cases par colonne)• 356 mm (pour une configuration de 5 cases par colonne)
ACCESSOIRES CASIERS	<ul style="list-style-type: none">• Différents types de serrures possibles.• Numérotation possible par plaque gravée rapportée sur la porte.• Patère PVC tournante à 2 ou 3 têtes.

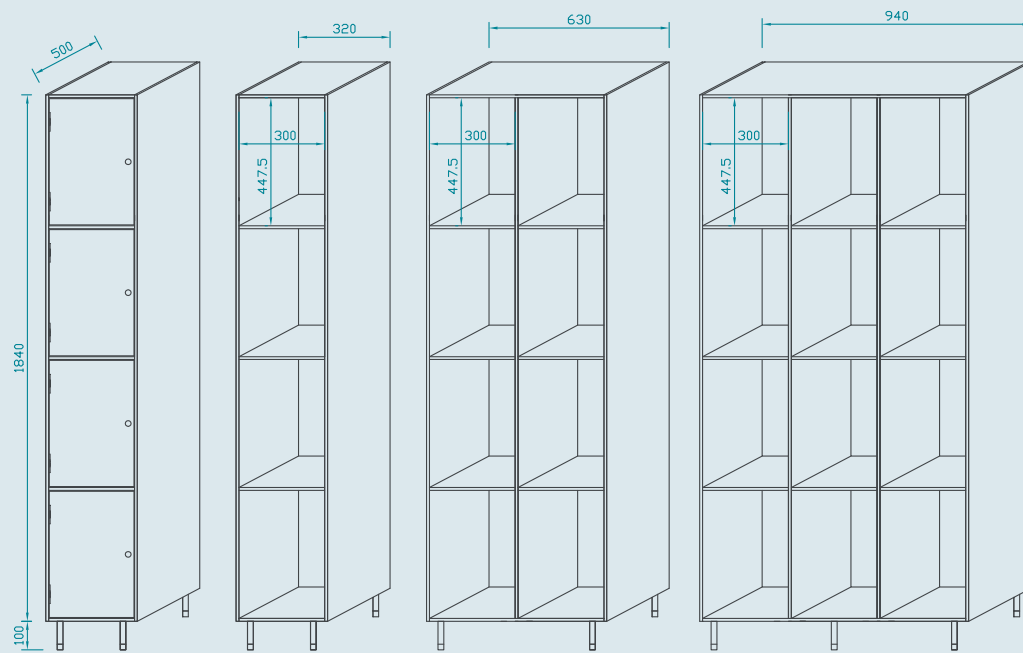
ÉLÉVATION TYPE - 2 CASES PAR COLONNE



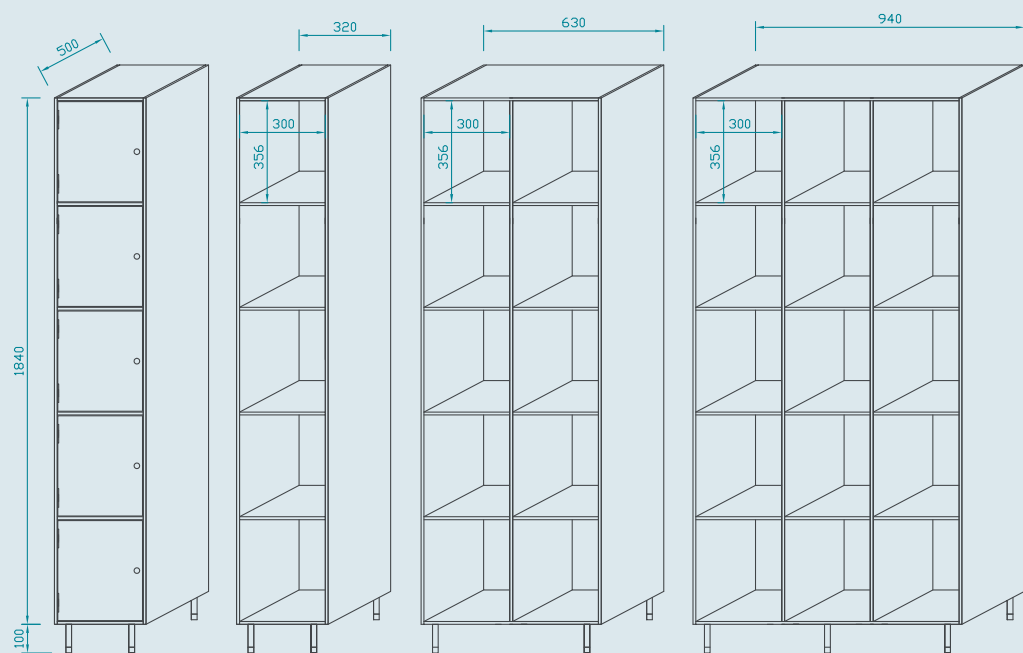
ÉLÉVATION TYPE - 3 CASES PAR COLONNE



ÉLÉVATION TYPE - 4 CASES PAR COLONNE

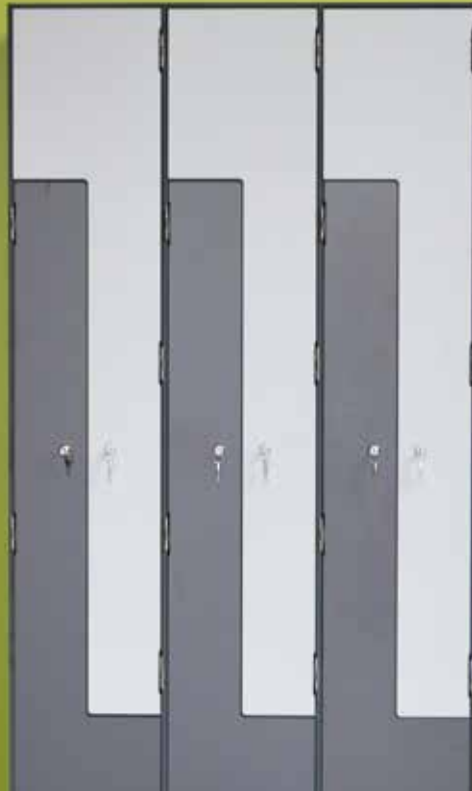


ÉLÉVATION TYPE - 5 CASES PAR COLONNE



CASIERS EN Z

Assemblage sans équerres



Idéal pour les vestiaires et les collectivités, le casier en Z COMEPAL vous permettra d'optimiser la place tout en ayant un rendu design.

Le réel intérêt du casier en Z COMEPAL est la possibilité pour l'utilisateur d'avoir à disposition une tablette et une penderie dans une même case et sur une grande hauteur.

Le plus COMEPAL, nous vous proposons avec les casiers en Z, une multitude de fermetures afin de répondre à tous les besoins.



Panneau conforme à la **norme Européenne EN 438**.



Livré **monté par meuble** (sauf pieds et serrures) ou **en kit**.



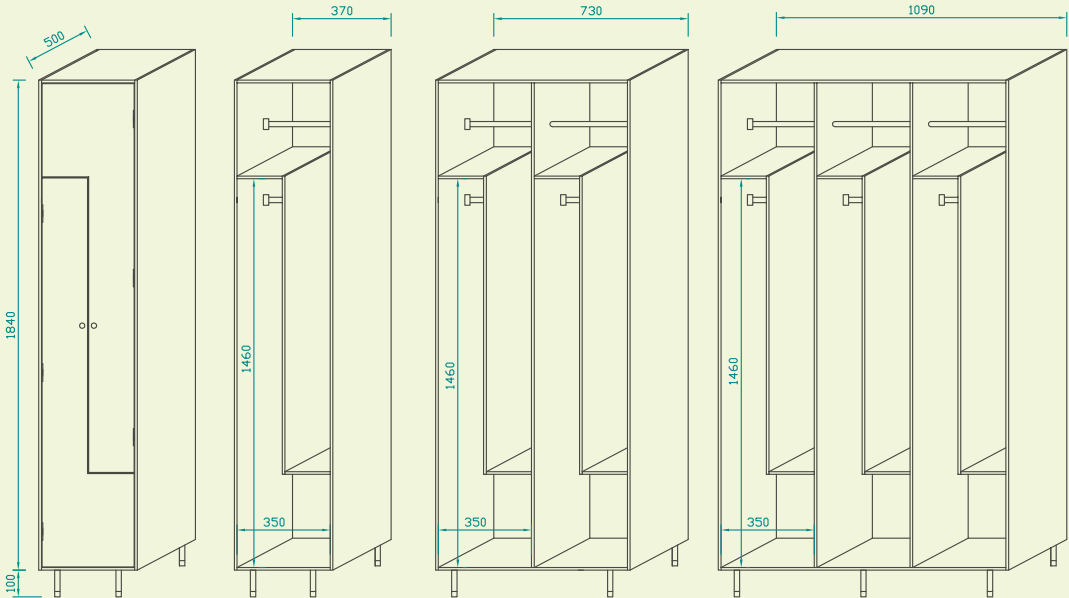
Autres coloris en option pour les portes.

DESCRIPTIF TECHNIQUE D'UN CASIER EN Z

MATIÈRE	<p>Casiers réalisés en panneau stratifié compact 10 mm pour le corps du meuble et les portes. Les fonds sont réalisés en 4 mm.</p> <p>Panneau en stratifié compact, finition peau de pêche, qualité M2, 2 faces décors répondant à la norme Européenne EN 438 : stratifié décoratif haute pression (HPL), plaques à base de résines thermodurcissables.</p> <p>Fabricant panneau POLYREY.</p> <p>Les chants des panneaux apparaissant en face avant du meuble sont chanfreinés. Possible en option : perçage pour ventilation.</p>
PORTE	<p>Chaque porte possède 3 charnières inox. Indégondables de l'extérieur et avec possibilité d'ouverture à 180° et ressort de rappel.</p>
CONFIGURATIONS	<p>Chaque colonne contient 2 cases (2 portes) : par case, 1 penderie est prévue.</p>
MONTAGE	<p>3 possibilités de module pour un montage optimal selon la configuration de l'environnement.</p> <ul style="list-style-type: none">• Module de 1 colonne• Module de 2 colonnes• Module de 3 colonnes
COLORIS	<p>Choix de 18 coloris possibles dans la gamme COMEPAL pour les portes en 10 mm. D'autres coloris sont possibles en option.</p> <p>Le corps et fond du meuble est en stratifié compact blanc.</p>

PIÈCES D'ASSEMBLAGE	Visserie inox.
PIEDS	3 pieds réglables possibles : acier zingué, inox ou PVC. Possibilité de poser les modules directement sur des socles en béton.
LARGEUR	Largeur standard : 350 mm (côte intérieure).
PROFONDEUR	Profondeur standard par case : 500 mm (hors tout).
HAUTEUR	Hauteur standard de la colonne : 1840 mm.
ACCESSOIRES CASIERS	<ul style="list-style-type: none">• Différents types de serrures possibles.• Numérotation possible par plaque gravée rapportée sur la porte.• Socle banc avec assise au choix : stratifié compact 10 mm ou hêtre verni.• Patère PVC tournante à 2 ou 3 têtes.

ÉLÉVATION TYPE - CASIER EN Z



ARMOIRE VESTIAIRE INDIVIDUEL OU COLLECTIF

Assemblage sans équerres

L'armoire vestiaire Individuel COMEPAL est le produit adéquat pour les vestiaires de personnels, les vestiaires de centres de remises en forme, les vestiaires de clubs sportifs...
Chaque armoire vestiaire individuel comporte une étagère, une penderie et la possibilité d'y intégrer un banc à l'avant.

L'armoire vestiaire individuel COMEPAL se décline en 2 modèles : le modèle vestiaire individuel simple et le modèle vestiaire individuel bizona (linge sale / linge propre pour les industries sales).
Toute la gamme de serrures COMEPAL est adaptable à l'armoire vestiaire individuel COMEPAL.



Panneau conforme à la **norme Européenne EN 438**.



Livré **monté par meuble** (sauf pieds et serrures) ou **en kit**.



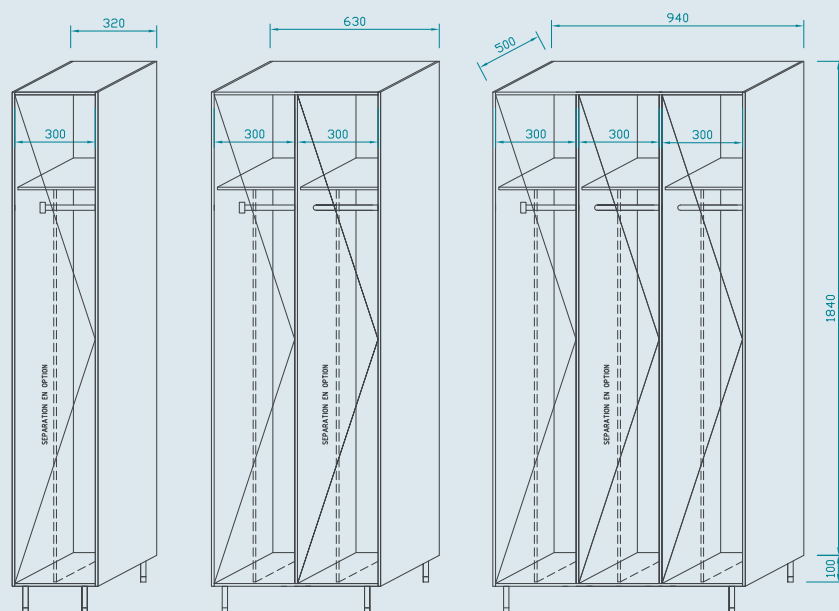
Autres coloris en option pour les portes.

DESCRIPTIF TECHNIQUE D'UN VESTIAIRE INDIVIDUEL

MATIÈRE	<p>Casiers réalisés en panneau stratifié compact 10 mm pour le corps du meuble et les portes. Les fonds sont réalisés en 4 mm.</p> <p>Panneau en stratifié compact, finition peau de pêche, qualité M2, 2 faces décors répondant à la norme Européenne EN 438 : stratifié décoratif haute pression (HPL), plaques à base de résines thermodurcissables.</p> <p>Fabricant panneau POLYREY.</p> <p>Les chants des panneaux apparaissant en face avant du meuble sont chanfreinés. Possible en option : perçage pour ventilation.</p>
PORTE	<p>Chaque porte possède 3 charnières inox. Indégondables de l'extérieur et avec possibilité d'ouverture à 180° et ressort de rappel.</p>
CONFIGURATIONS	<p>Chaque colonne standard contient 1 porte, 1 tablette et 1 barre de penderie.</p> <p>Possibilité de créer 1 cloison verticale intermédiaire sous l'étagère pour 1 vestiaire bi-zone (linge propre / Linge sale).</p>
MONTAGE	<p>3 possibilités de module pour un montage optimal selon la configuration de l'environnement.</p> <ul style="list-style-type: none">• Module de 1 colonne• Module de 2 colonnes• Module de 3 colonnes
COLORIS	<p>Choix de 18 coloris possibles dans la gamme COMEPAL pour les portes en 10 mm. D'autres coloris sont possibles en option. Le corps, tablette et fond du meuble sont en stratifié compact blanc.</p>

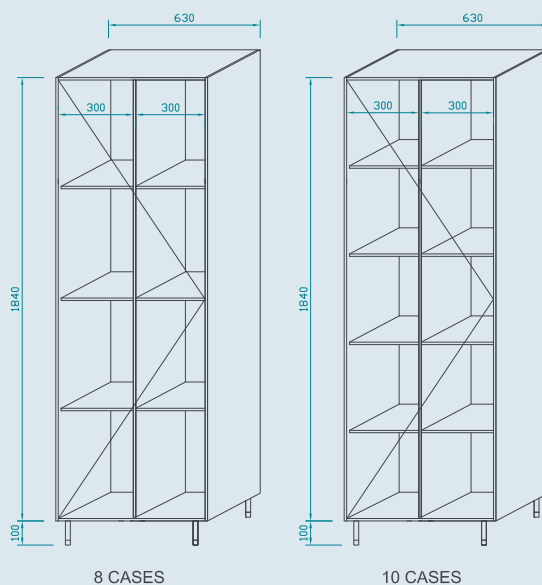
PIÈCES D'ASSEMBLAGE	Visserie inox.
PIEDS	3 pieds réglables possibles : acier zingué, inox ou PVC. Possibilité de poser les modules directement sur des socles en béton.
LARGEUR	2 largeurs standards possibles par case : 300 ou 400 mm (côte intérieure).
PROFONDEUR	Profondeur standard par case : 500 mm (hors tout).
HAUTEUR	Hauteur standard de la colonne : 1840 mm.
ACCESSOIRES CASIERS	<ul style="list-style-type: none">• Différents types de serrures possibles.• Numérotation possible par plaque gravée rapportée sur la porte.• Socle banc avec assise au choix : stratifié compact 10mm, hêtre verni.

ÉLÉVATION TYPE ARMOIRE VESTIAIRE INDIVIDUEL



► Possible aussi armoire vestiaire collectif

ÉLÉVATION TYPE ARMOIRE VESTIAIRE COLLECTIF



SERRURES CASIERS



Serrure à came batteuse

Serrure batteuse avec 2 clefs fournies.

Chrome brillant.

Capot en inox avec came.



Serrure porte cadenas

Serrure à porte cadenas idéale pour les vestiaires du personnel.

(Cadenas non fourni).



Serrure à monnayeur

Serrure à monnaie, idéale pour milieux humides, avec canon interchangeable en laiton et 6 pistons en acier inoxydable. Modèles possibles avec clef standard ou de sûreté.



Serrure à monnayeur et badge

Serrure à monnaie et badge, idéale pour milieux humides, avec canon interchangeable en laiton et 6 pistons en acier inoxydable.

Modèles possibles avec clef standard ou de sûreté.



Serrure à code

Serrure à code, idéale pour milieux humides, avec plusieurs types de fonctionnement :

- Code fixe
- Code libre
- À pièce en code libre

SÉPARATIFS

Séparatifs Sanitaires

- Séparatif urinoir adulte
- Séparatif WC et urinoir enfant

.....
Parois de séparations
.....



SÉPARATIF URINOIR ADULTE

Panneau stratifié compact 10 mm ou 12,5 mm



Le Séparatif Urinoir adulte COMEPAL en stratifié compact 10 ou 12,5 mm facilite l'entretien tout en garantissant l'intimité des usagers.



Délai de fabrication : **Départ usine à 3 semaines après validation définitive** des plans par le client (dans la gamme de coloris COMEPAL).



Autres coloris en option.



Livré **en kit**.



Panneau conforme à la **norme Européenne EN 438**.



Autres modèles sur demande.

SÉPARATIF URINOIR ADULTE

Panneau POLYREY en stratifié compact 10 ou 12,5 mm, finition peau de pêche, qualité M2, 2 faces décors.

Modèle avec ou sans pied (Pied nylon ou inox).

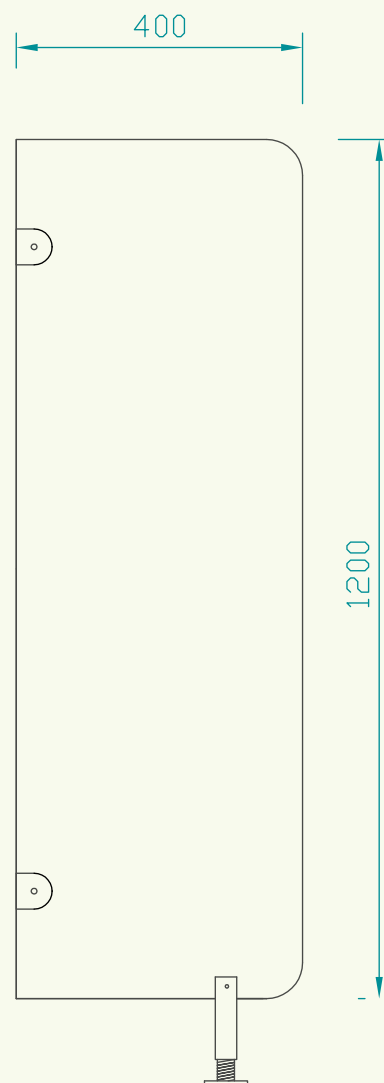
Hauteur standard : 1200 mm.

Profondeur standard : 400 mm.

Fixations au sol et par 2 chapes murales en acier zingué peinture époxy (modèle avec pieds).

Fixation par 2 doubles équerres en acier zingué peinture époxy (modèle sans pied).

Choix de 18 coloris possibles dans la gamme COMEPAL. D'autres coloris sont possibles en option.



SÉPARATIF WC ET URINOIR ENFANT

Panneau stratifié compact 10 mm ou 12,5 mm



Produit associé à la cabine WC maternelle, le séparatif WC maternelle COMEPAL est idéal pour délimiter les espaces des enfants tout en optimisant l'espace.

Le plus COMEPAL : un large choix de modèles ludiques.



Délai de fabrication : **Départ usine à 3 semaines après validation définitive** des plans par le client (dans la gamme de coloris COMEPAL).



Autres coloris en option.



Livré **en kit**.



Panneau conforme à la **norme Européenne EN 438**.



Autres modèles sur demande.

DESCRIPTIF TECHNIQUE

D'UN SÉPARATIF WC ET URINOIR ENFANT

Panneau POLYREY en stratifié compact 10 mm, finition peau de pêche, qualité M2, 2 faces décors.

2 modèles basiques standards et 7 modèles ludiques standards.

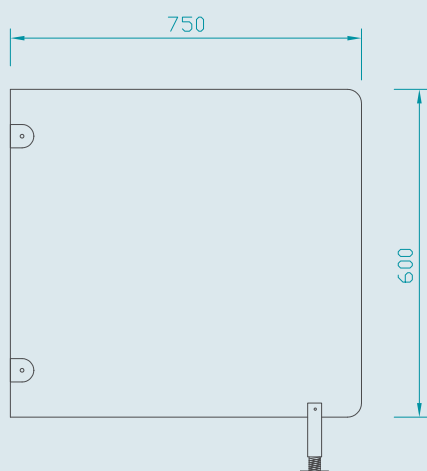
Fixations au sol et par 2 chapes murales en acier zingué peinture époxy.

Pied nylon ou inox.

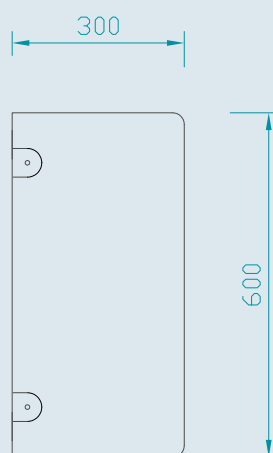
Choix de 18 coloris possibles dans la gamme COMEPAL. D'autres coloris sont possibles en options.

ÉLÉVATION TYPE - SÉPARATIF WC MATERNELLE

MODÈLES CLASSIQUES



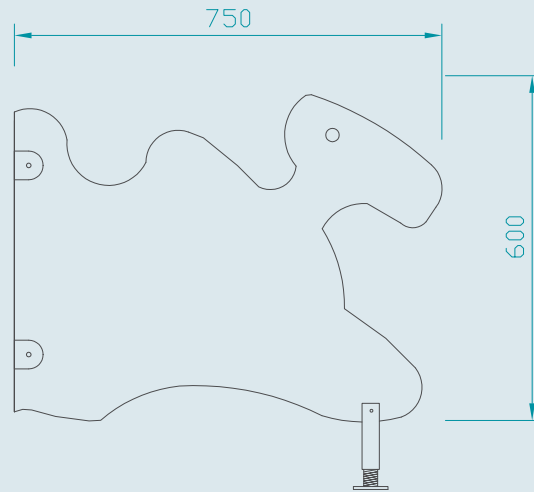
SÉPARATION MATERNELLE



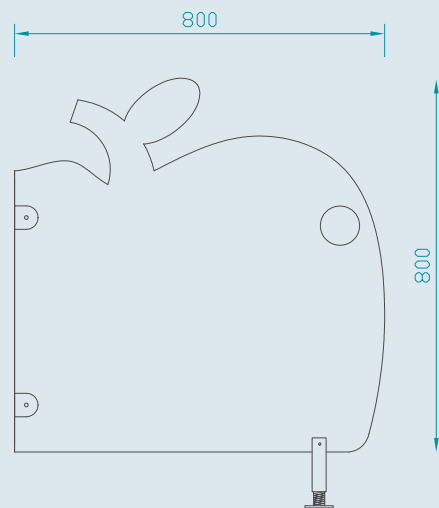
SÉPARATION D'URINOIR MURALE

ÉLÉVATION TYPE - SÉPARATIF WC MATERNELLE

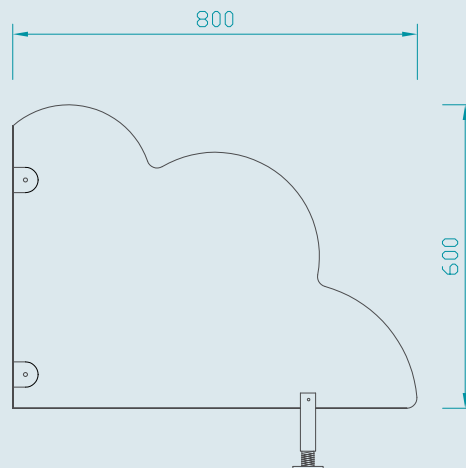
MODÈLES LUDIQUES



SÉPARATION DROMADAIRE



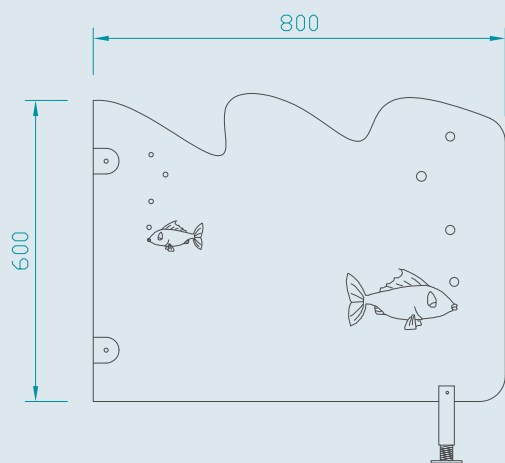
SÉPARATION POMME



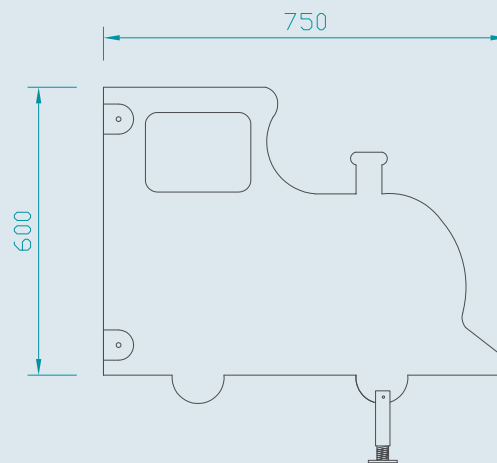
SÉPARATION NUAGE

ÉLÉVATION TYPE - SÉPARATIF WC MATERNELLE

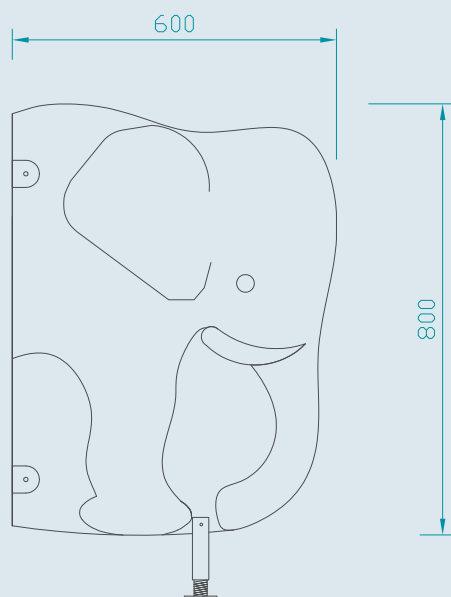
MODÈLES LUDIQUES



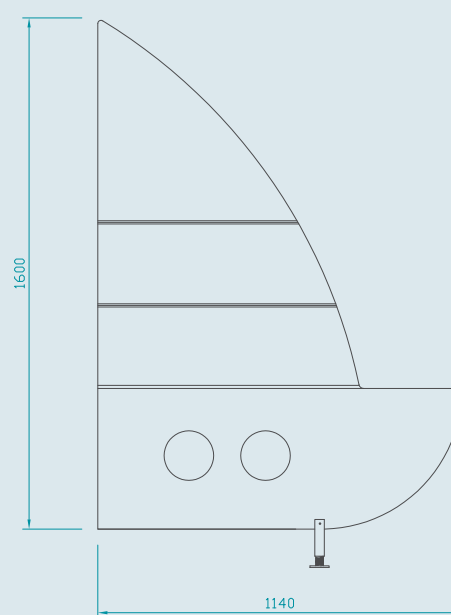
SÉPARATION AQUARIUM



SÉPARATION LOCOMOTIVE



SÉPARATION ÉLÉPHANT



SÉPARATION BATEAU

► d'autres modèles possibles sur demande.

PAROIS DE SÉPARATIONS

Panneau stratifié compact 10 mm ou 12,5 mm



Votre objectif : créer des zones différentes dans un même espace et rapidement, COMEPAL vous propose 2 solutions : les cloisons idéales pour séparer deux zones de vestiaires collectifs en garantissant l'intimité ou le claustra.



Délai de fabrication : **Départ usine à 3 semaines après validation définitive** des plans par le client (dans la gamme de coloris COMEPAL 10 mm).



Autres coloris en option.



Livré **en kit**.



Panneau conforme à la **norme Européenne EN 438**.



Autres modèles sur demande.

DESCRIPTIF TECHNIQUE CLAUSTRA

Panneau POLYREY en stratifié compact 10 mm, finition peau de pêche, qualité M2, 2 faces décors.

Modèle avec ou sans pieds (Pieds nylon ou inox).

Dimensions sur-mesure.

Fixation par équerres murales en acier zingué.

DESCRIPTIF TECHNIQUE D'UNE PAROI DE SÉPARATION

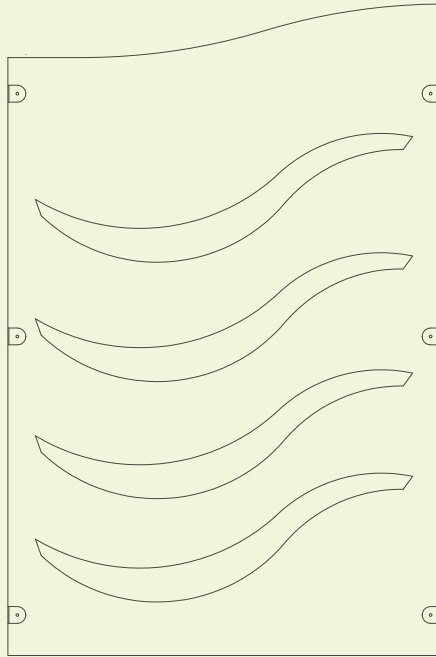
Panneau POLYREY en stratifié compact 10 mm, finition peau de pêche, qualité M2, 2 faces décors.

Fixation par équerres murales en acier zingué peinture époxy et poteau sol/plafond en aluminium avec 2 embases aluminium en extrémité de cloison.

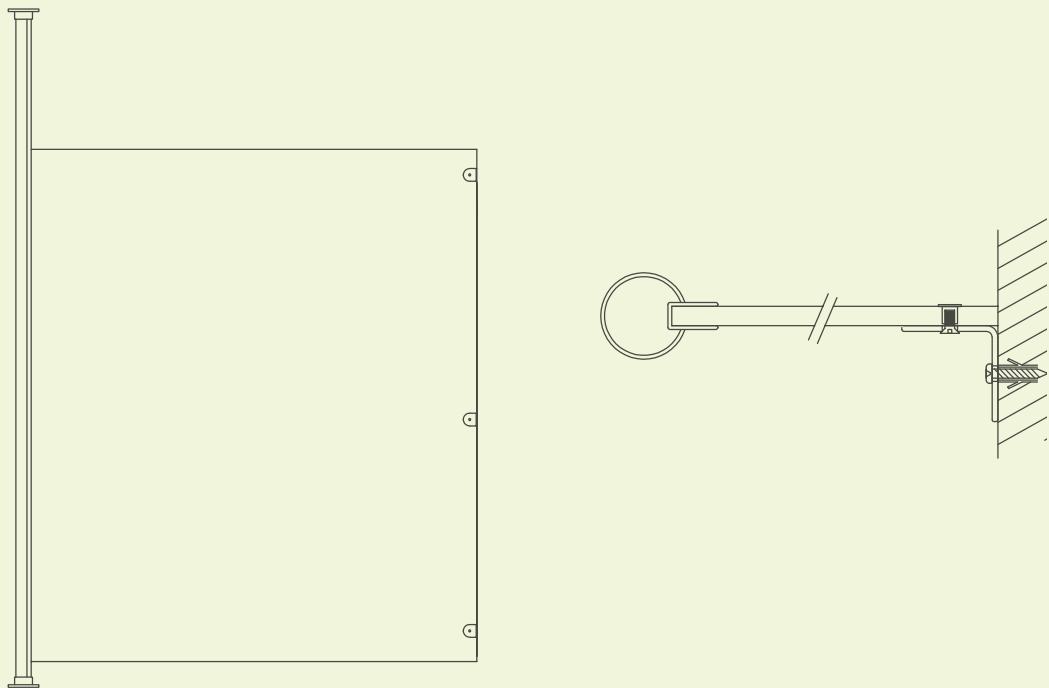
Hauteur maximale: 2600 mm.

Largeur sur-mesure.

ÉLÉVATION TYPE - CLAUSTRA



ÉLÉVATION TYPE - TYPE CLOISON



AMÉNAGEMENTS STRATIFIÉ COMPACT

Plan vasque

Habillage WC suspendu

Habillage mural

Portes



PLAN VASQUE



COMEPAL vous propose son plan vasque modulable et adaptable à vos besoins.

Une découpe de plan sur-mesure avec des différentes options de finitions possibles, le plan vasque COMEPAL est le produit adéquat aux espaces sanitaires à usage intensif.



Livré **en kit avec découpe.**



Autres coloris en option.



Sur mesure et modèles post-formés sur demande.



Panneau conforme à la **norme Européenne EN 438.**

DESCRIPTIF TECHNIQUE D'UN PLAN VASQUE

Panneau POLYREY en stratifié compact 10 mm, finition peau de pêche, qualité M2, 2 faces décors.

Modèle possible en 10 et 12,5 mm.

Hauteur standard : entre 880 et 920 mm.

Longueur standard maximale : 2600 mm en continue soit 4 vasques maximum.

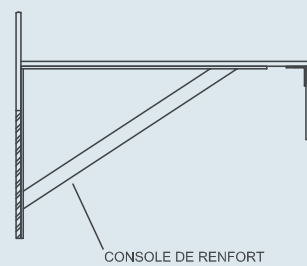
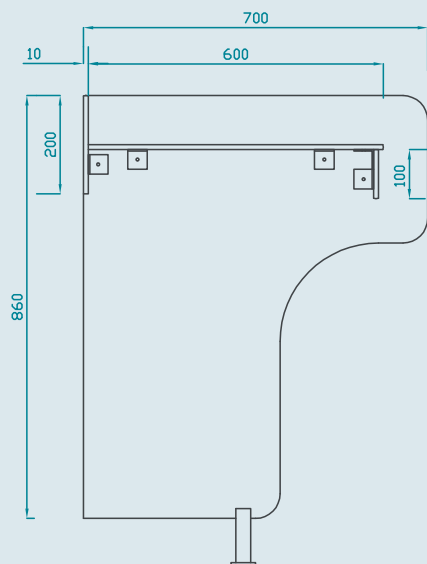
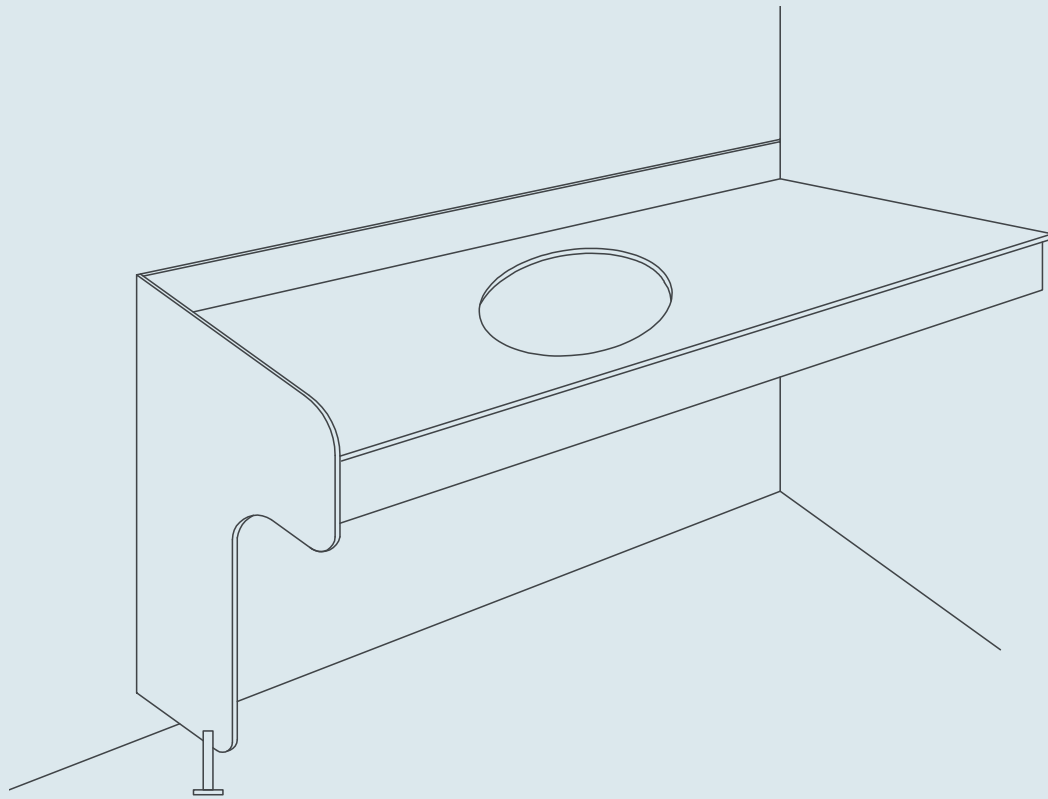
Profondeur minimum standard : 600 mm.

Remontée droite de 100 mm et retombée droite de 100 mm en standard.
(Modèle postformé sur demande).

Jambages aux extrémités d'une hauteur standard de 780 mm et d'une largeur standard de 700 mm avec pieds nylon. Filetage sur toute la hauteur pour assurer un réglage optimal allant de 90 à 130 mm.

Consoles de renfort en acier renforcé époxy blanc de profondeur 250 mm et de hauteur 400 mm pouvant soutenir une charge maximale de 55 kg par pièce.

ÉLÉVATION TYPE - PLAN VASQUE



CONSOLE DE RENFORT



HABILLAGE WC SUSPENDU



Pour un rendu uniforme et une facilité d'entretien dans les espaces sanitaires,

COMEPAAL vous propose son habillage WC suspendu en stratifié compact 10 mm.



Panneau conforme à la **norme Européenne EN 438**.



Délai de fabrication: **Départ usine à 3 semaines après validation définitive** des plans par le client (dans la gamme de coloris COMEPAL).



Autres coloris en option.

DESCRIPTIF TECHNIQUE D'UN HABILLAGE WC SUSPENDU

Panneau POLYREY en stratifié compact 10 mm, finition peau de pêche, qualité M2, 2 faces décors, panneau chanfreiné sur les 4 faces.

À fixer sur cornières aluminium 40 x 40 x 2 reprise sur cloison de refend ou sur mur (PMR) avec vis auto foreuse INOX tête bombée.

Partie basse semi-fixe sans découpes pour passages des canalisations.

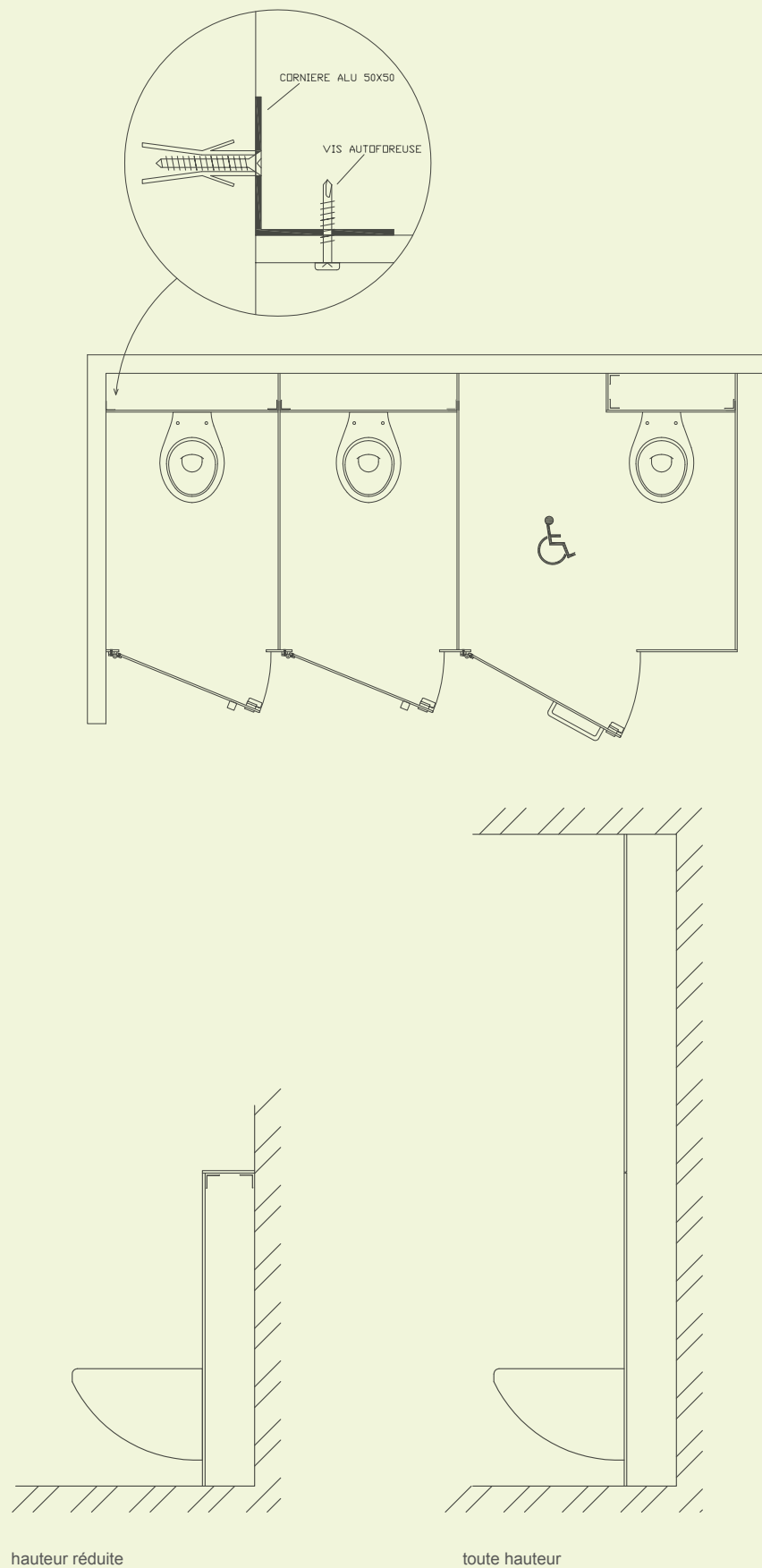
Partie haute amovible facilitant l'accès pour la maintenance.

Dimensions : selon spécifications
(hauteur maximale en un seul panneau : 2600 mm; largeur standard : 1000 mm.)

En option : découpe pour évacuation – Percement.

En option : fourniture de vis inox auto foreuse même teinte que le panneau.

ÉLÉVATION TYPE - HABILLAGE WC SUSPENDU





HABILLAGE MURAL



L'habillage mural COMEPAL en stratifié compact 10 mm, est un produit idéal pour une réhabilitation rapide et économique.

L'habillage mural COMEPAL, permet un rendu de finition net et de qualité tout en étant très facile d'entretien.



Panneau conforme à la **norme Européenne EN 438**.



Délai de fabrication: **Départ usine à 3 semaines après validation définitive** des plans par le client (dans la gamme de coloris COMEPAL).



Autres coloris en option.

DESCRIPTIF TECHNIQUE D'UN HABILLAGE MURAL

Panneau POLYREY en stratifié compact 10 mm, finition peau de pêche, qualité M2, 2 faces décors.

Vis tête bombée en standard (couleur en option : nous consulter).

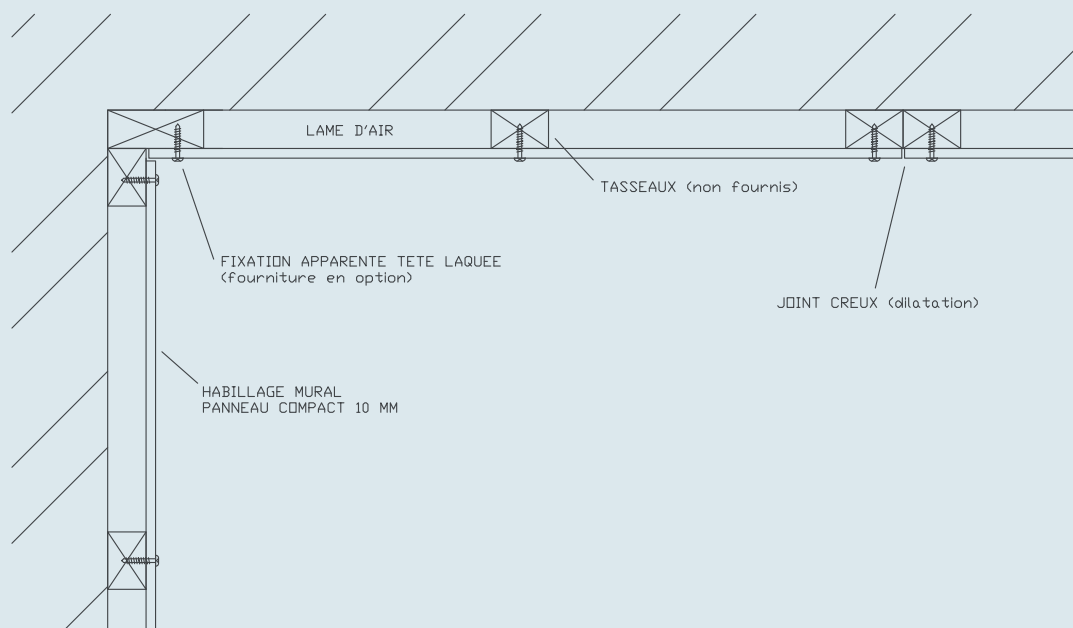
Panneaux à fixer sur des tasseaux (non fournis) pour assurer la circulation de l'air.

Possibilité de perçage des panneaux – chanfrein sur les 4 chants des panneaux.

Longueur possible en un seul panneau : 2600 mm.

Largeur maximale en un seul panneau : 1930 mm.

ÉLÉVATION TYPE - HABILLAGE MURAL



PORTES



Les solutions portes en stratifié compact COMEPAL, sont idéales pour la réhabilitation, particulièrement adaptées aux milieux humides et à forte fréquentation.

Pour répondre à tous vos besoins COMEPAL vous propose 4 types de conception de portes :

- La porte sur meneaux
- La porte sur cornière
- La porte sur bâti bois ou métallique
- La porte coulissante



Panneau conforme à la **norme Européenne EN 438**.



Délai de fabrication : **Départ usine à 3 semaines après validation définitive** des plans par le client (dans la gamme de coloris COMEPAL).



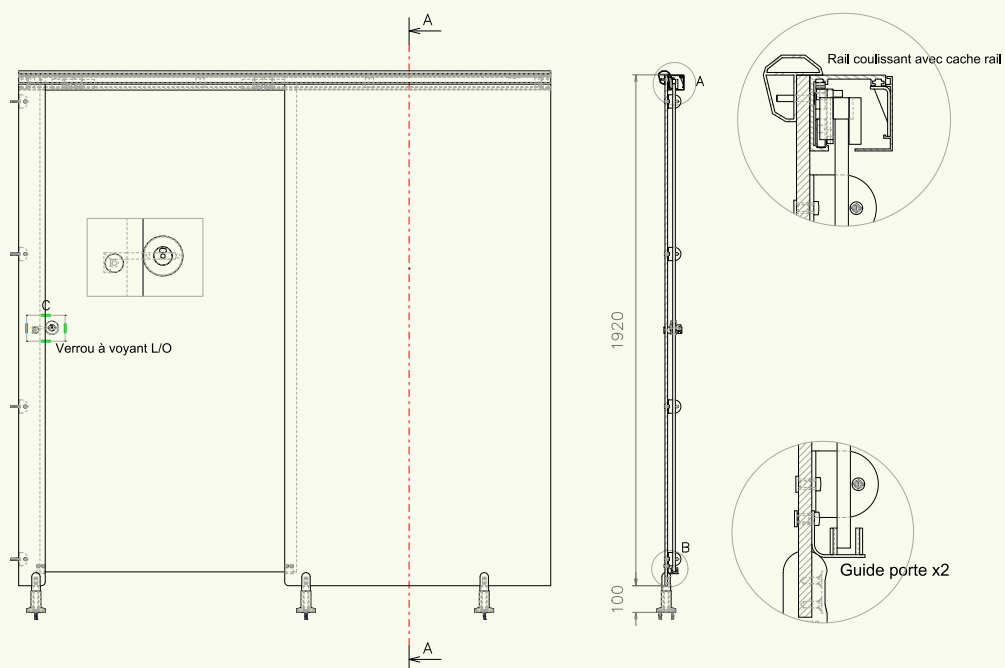
Autres coloris en option.

DESCRIPTIF TECHNIQUE D'UNE PORTE COULISSANTE

Panneau POLYREY en stratifié compact 10 mm, finition peau de pêche, qualité M2, 2 faces décors.

Verrou à fléau en zamack chromé.

ÉLÉVATION TYPE - PORTE COULISSANTE



DESCRIPTIF TECHNIQUE D'UNE PORTE SUR CORNIÈRE

Solution idéale quand la conception sur meneaux en stratifié compact n'est pas possible.

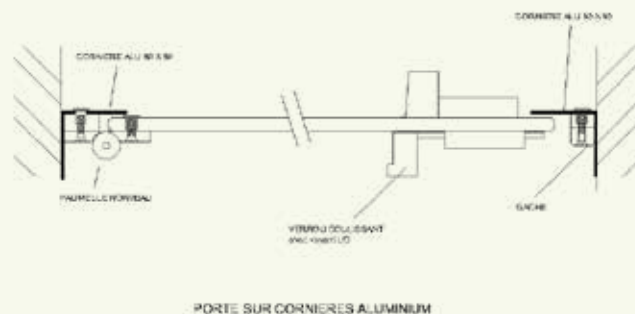
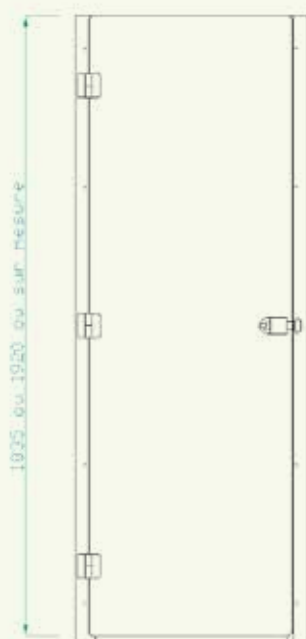
Panneau POLYREY en stratifié compact 10 ou 12,5 mm, finition peau de pêche, qualité M2, 2 faces décors.

Pose entre 2 murs existants.

Par porte, 3 paumelles (2 neutres et 1 à ressort) assurant la fermeture ou l'ouverture automatique.

Verrou à voyant libre/occupé en polyamide à fléau dé condamnable de l'extérieur par clef (fournie) et poignée de tirage de diamètre 40 mm. Ou verrou coulissant.

ÉLÉVATION TYPE - PORTE SUR CORNIÈRE



DESCRIPTIF TECHNIQUE D'UNE PORTE SUR BÂTI

Panneau POLYREY en stratifié compact 10 ou 12,5 mm, finition peau de pêche, qualité M2, 2 faces décors.

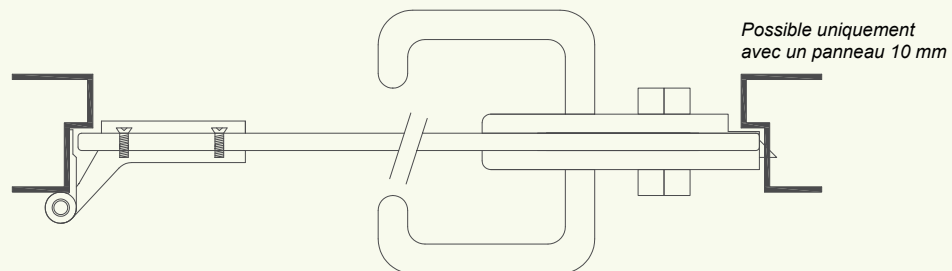
Pose dans bâti existant bois ou métallique.

Par porte, 3 paumelles « stremler » neutres pour une feuillure de 35 ou 45 mm avec fiche à entailler ou en applique. Finition chromé ou brillant.

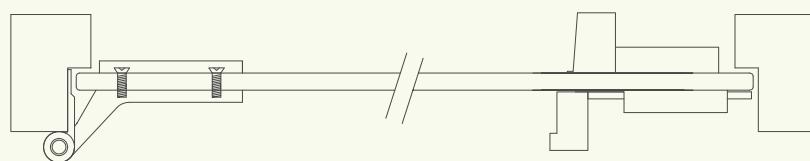
Verrou PVC coulissant à voyant libre/occupé ou serrure à bec de cane.

Hauteur standard 2040 mm.

ÉLÉVATION TYPE - PORTE SUR BÂTI



PORTE SUR BÂTI METAL AVEC SERRURE BEC DE CANE
(feuillure de 35 à 45 x 15 mm)



PORTE SUR BÂTI BOIS AVEC VERROU COULISSANT
(feuillure de 35 à 45 x 15 mm)

ÉQUIPEMENTS DE VESTIAIRES

Patères et lisses patères

Bancs et combines



PATÈRES ET LISSES PATÈRES



COMEPAL vous propose une gamme complète de patères à l'unité ou montées sur lisse.

L'intérêt de la gamme de patères COMEPAL : des modèles variés afin de répondre à tous les besoins.

PATÈRE ATOLL



Bi-patère en acier laqué époxy

Coloris Patères

Rouge	RAL 3020
Noir	RAL 9005
Vert	RAL 6018
Bleu	RAL 5002
Jaune	RAL 1003
Blanc	RAL 9016



Lisses en acier laqué époxy blanc en 3 dimensions possibles :

- 450 mm (3 bi-patères)
- 900 mm (5 bi-patères)
- 1500 mm (10 bi-patères)

PATÈRE ACIER



Bi-patère en acier laqué disponible en 6 coloris

Coloris Patères

Rouge	RAL 3020
Noir	RAL 9005
Vert	RAL 6018
Bleu	RAL 5002
Jaune	RAL 1003
Blanc	RAL 9016



10 bi-patères sur lisse :

- acier de 1500 mm, RAL 9016
- stratifié compact 10 mm ; longueur sur demande

PATÈRE INOX



Bi-patère en inox 304 brossé F13497

Lisses en stratifié compact 10 mm possibles en 3 dimensions standards :

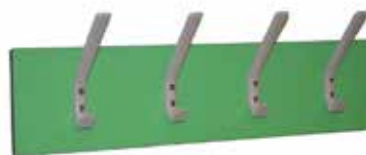
- 450 mm (3 bi-patères)
- 900 mm (5 bi-patères)
- 1500 mm (10 bi-patères)

Sur mesure sur demande

PATÈRE NYLON



Patère en nylon gris RAL 7035 (même coloris que les quincailleries en nylon pour cabines)



Lisses en stratifié compact 10 mm possibles en 3 dimensions standards :

- 450 mm (3 bi-patères)
- 900 mm (5 bi-patères)
- 1500 mm (10 bi-patères)

Sur mesure sur demande

BANCS ET COMBINES



COMEPAL vous propose en complément de ses produits en stratifié compact, une gamme d'équipements de vestiaires comprenant plusieurs modèles de bancs et combinés.

Afin de répondre aux besoins techniques, esthétiques ainsi qu'aux normes et spécificités des milieux humides, les bancs et combinés COMEPAL sont modulables et déclinables.

3

3 types d'assises possibles :

- Plateau en stratifié compact 10 mm
- Plateau en stratifié compact 10 mm aspect lames
- 3 lames hêtre vernis



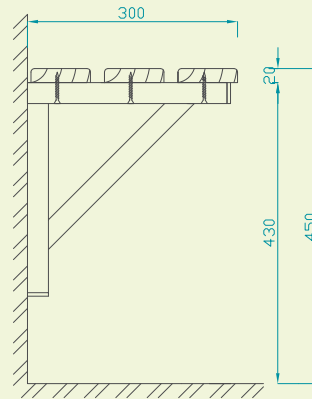
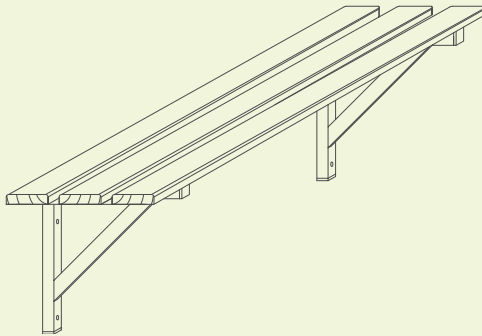
Autres modèles **nous consulter**

Sur mesure possible pour les bancs et combinés en stratifié compact.

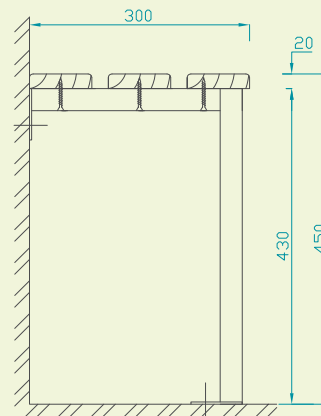
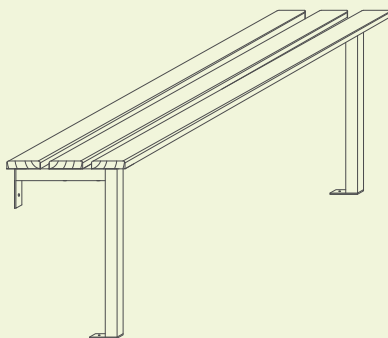
OSSATURE BANCS

Ossature en tube acier 30 x 30 x 2 mm, finitions laquage époxy teinte RAL au choix.
(Autres modèles sur demande)

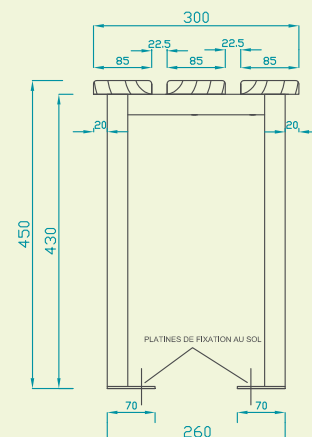
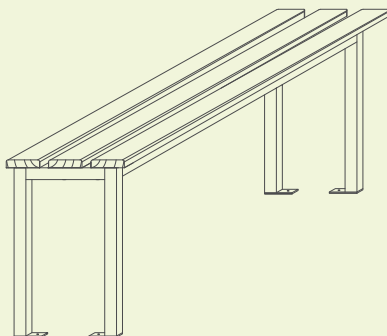
Banc sur console



Banc sur console Mur/sol



Banc sur pieds



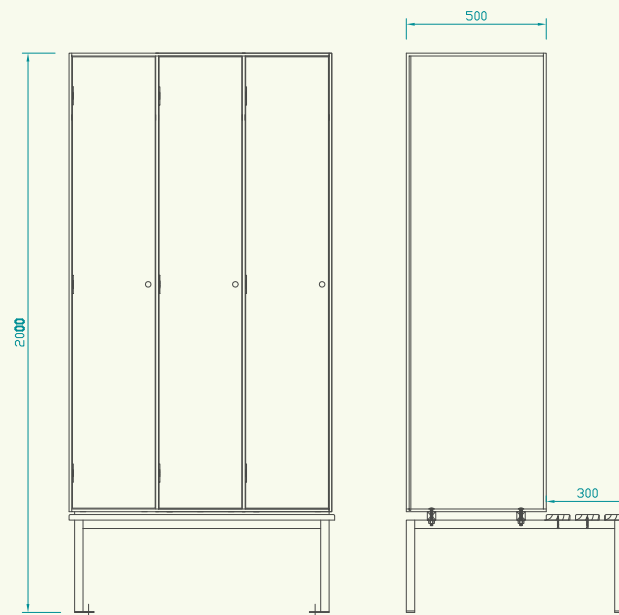
BANC SUPPORT CASIERS



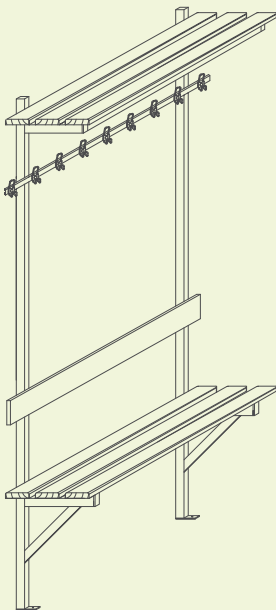
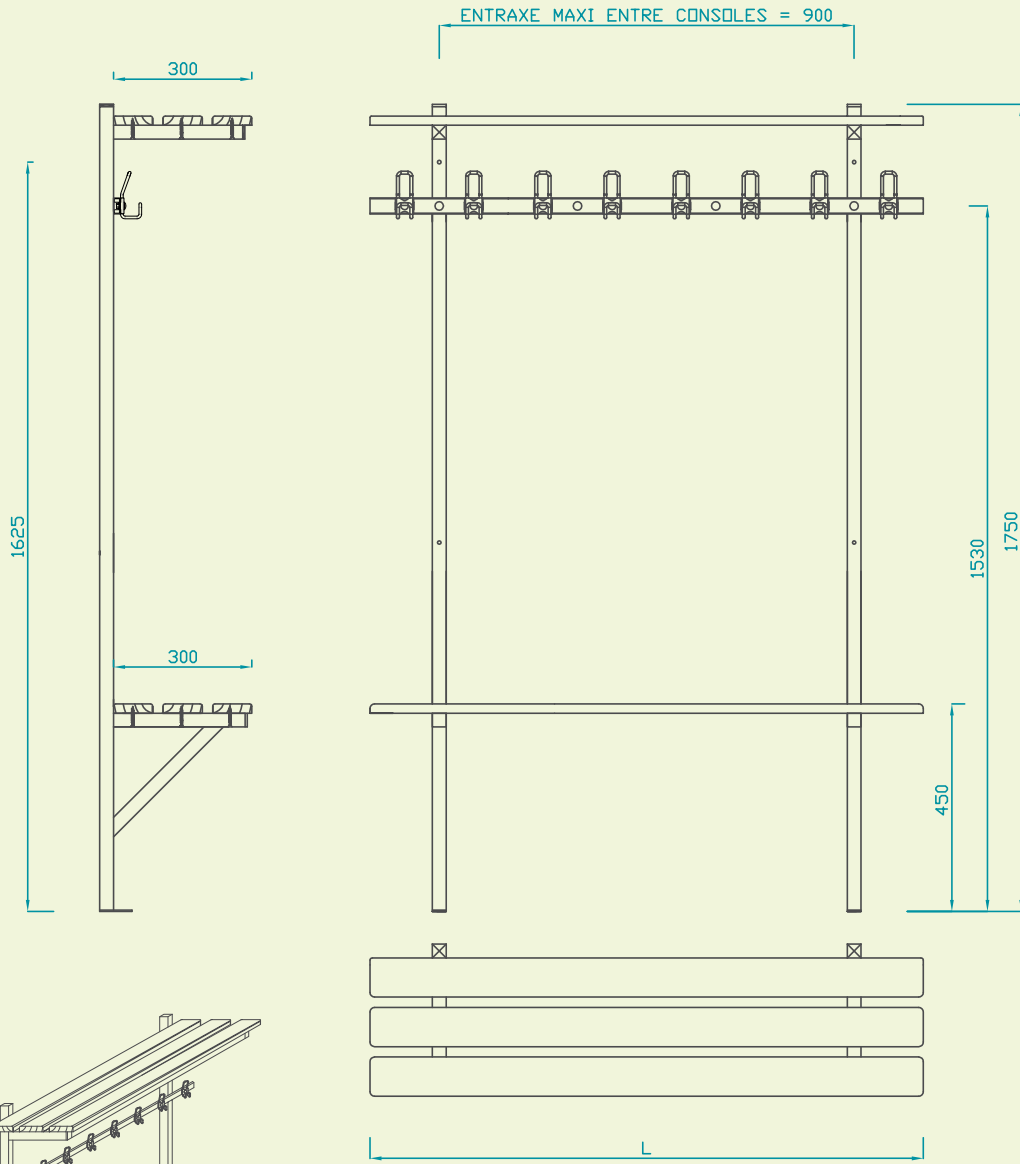
COMEPAL vous propose son banc support casier idéal pour les vestiaires de centres aquatiques, de fitness...

- Ossature en tube acier 30 x 30 x 2 mm, finition laquage époxy teinte RAL au choix en 6 longueurs standard (320 / 420 / 630 / 830 / 940 / 1240 mm)

ÉLÉVATION TYPE - BANC SUPPORT CASIERS

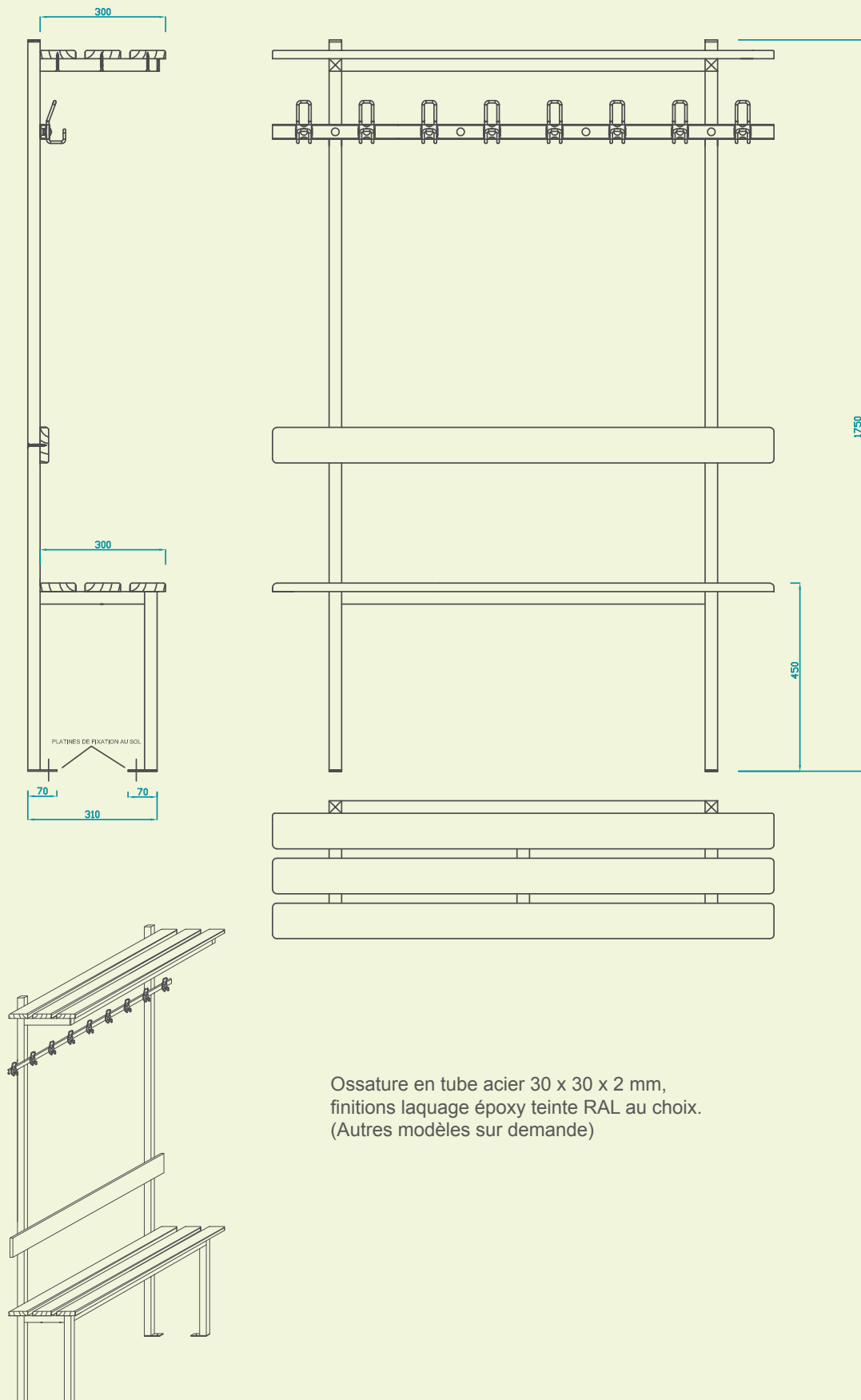


COMBINE MURAL



Ossature en tube acier 30 x 30 x 2 mm,
finitions laquage époxy teinte RAL au choix.
(Autres modèles sur demande)

COMBINE MUR/SOL



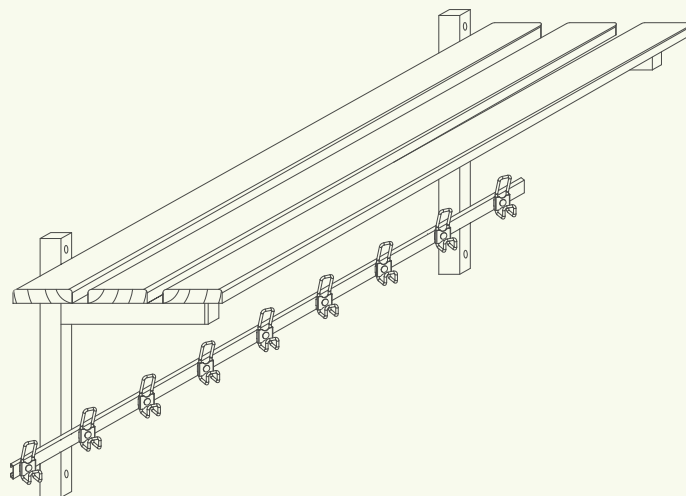
PORTE-PAQUETS



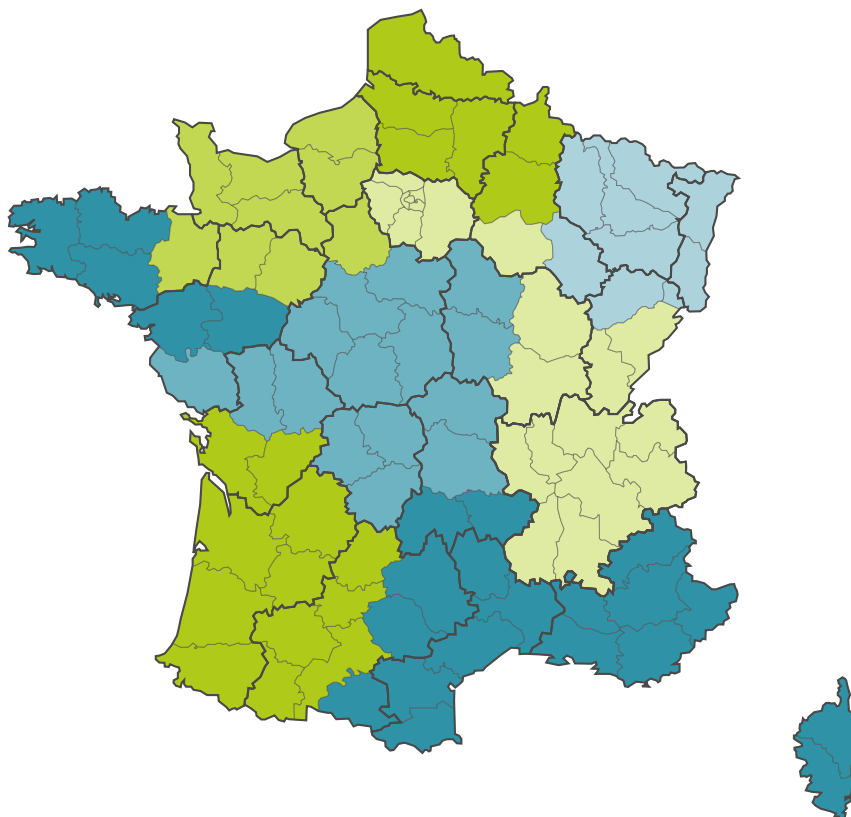
COMEPAL vous propose son porte-paquet qui se combine très bien avec la gamme de banc.

- Ossature en tube acier 30 x 30 x 2 mm, finition laquage époxy teinte RAL au choix
- 3 types de support
 - Plateau en stratifié compact 10mm
 - Plateau en stratifié compact 10mm aspect lames
 - 3 lames en hêtre verni
- Lisse patère en option

ÉLÉVATION TYPE - PORTE-PAQUETS



NOUS CONTACTER :



Agence COMEPAL

Tél: 03 27 39 33 00

Fax: 03 27 68 60 96

Mail: contact@comepal.fr

Philippe SANDRART

Tél: 03 27 39 33 00

Fax: 03 27 68 60 96

Mail: ph.sandrart@comepal.fr

Laurent et Corinne PASQUET

Tél: 02 54 24 10 03 - 06 07 96 98 04

Fax: 02 54 24 06 61

Mail: beri-bat@wanadoo.fr

Richard GUILLOUX

Tél: 06 61 37 46 57

Mail: rgplus@outlook.fr

Christophe SIGAUD

Tél: 03 88 77 86 52 - 06 69 49 38 06

Fax: 08 11 48 07 26

Mail: csigaud.lesig@orange.fr

Christophe FORIN

Tél: 07 50 66 27 58

Mail: christophe.forin@agenceace.fr

