

Modèle grande résistance
en panneaux de 13 mm d'épaisseur
et d'une hauteur de 2000 mm

Cabine Rubis

Cabine sanitaire en panneaux stratifié massif de 13 mm d'épaisseur, qualité M2, inertes à l'eau, autoportants, 2 faces décors, conforme à la norme EN348, utilisation en intérieur.

photographie : Oliver Lecher

Realisation : LECHERFCOM



Les + services

- Délai 3 semaines départ usine sur les coloris en stock
- Éléments repérés et plan d'implantation garantissant une pose rapide

Les + produits

- Porte en feuillure ou à recouvrement
- Esthétique de la façade
- Rigidité : panneaux 13 mm
- Visserie cachée

Utilisations

Hôtels, centres thermaux, cinémas, aires de repos, industries, établissements scolaires...

Dimensions standardisées

- hauteur des panneaux 1860 mm
- vide au sol de 100 à 160 mm
- hauteur finie des cabines environ 2000 mm
- largeur suivant vos spécifications

Départ murs et façades

Bords chanfreinés arrondis, percés (sauf les éléments contre mur)
Cloisons centrales : autoportantes percées côté façade.

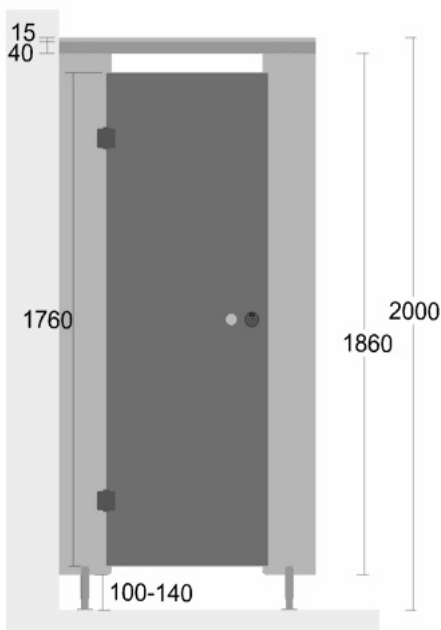
Portes

Equipées de 2 paumelles de marque NORMBAU : 1 paumelle neutre, 1 paumelle à ressort assurant la fermeture ou l'ouverture automatique. Verrou en polyamide à fléau targette décondamnable de l'extérieur par clef (fournie), poignée de tirage de diamètre 40 mm. Portes chanfreinées et percées.
Hauteur standard 1760 mm en feuillure

Accessoires d'assemblage profils et pieds réglables

Assemblage par équerres ou chapes murales en aluminium laqué gris, douilles et vis inox, pieds pour panneaux de 13 mm réglables de 100 à 160 mm, bandeau raidisseur en tête de façade en aluminium gris clair.
(Options quincaillerie inox ou autres teintes nous consulter).

Façade de cabine Porte ouverture extérieure



Cloisons

1860 + vide au sol
de 100 à 160 mm.
Panneau pré-percé.

Portes

Hauteur 1760, largeur 615 mm pour le standard, de 840 mm pour "handicapés" (ouverture sur l'extérieur conseillée).
Panneau chanfreiné, poli, arrondi, pré-percé.
Percement pour la mise en place du verrou et des boutons.

Façades

Hauteur 1860 + vide au sol de 100 à 160 mm. Panneau chanfreiné, poli, arrondi, pré-percé, y compris percement suivant implantation, des trous de verrou.

Descriptif

ACCESSOIRES COMPLEMENTAIRES

Pare-douche



Porte-serviettes



Patère



Pictogramme gravé



Détails

OPTIONS INOX



● **Fixation au mur**
par 3 chapes U,
en aluminium.

● **Equerres de fixation**
50x50x3 en aluminium,
pour la fixation des
façades, pare-douche ...



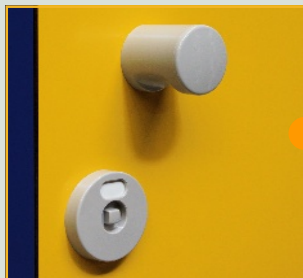
● **Bandeau demi rond**
COMEPA L, épaisseur
3 mm, en aluminium
laqué.

● **Paumelles**
noyau acier anticorrosif, zingué,
recouvert de nylon. Grande résistance.
Teinté dans la masse. Antistatique.
Grande inaltération à la lumière
et au vieillissement. Écologique
(sans plomb, ni cadmium).
Paumelles à ressort, ou neutres.

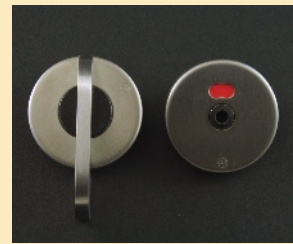


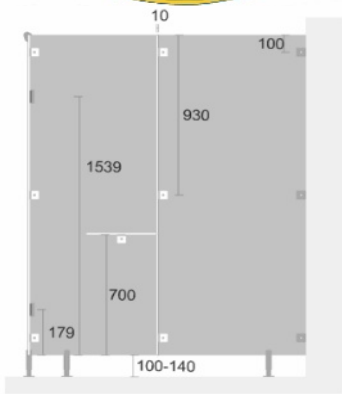
● **Pied vérin circulaire**
(diamètre 40 mm) Inox.
Réglable de 100 à 160 mm.

● **Verrou NORMBAU**
à voyant d'occupation
(libre/occupé) décondamna-
ble de l'extérieur par clef
fournie. Teinté dans la
masse. Antistatique.

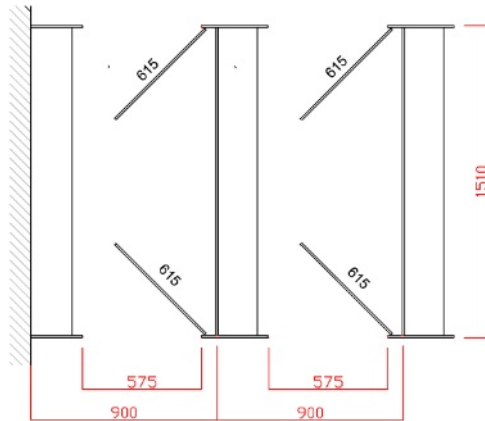


● **Bouton de tirage**
NORMBAU





Coupe : cabine de douche équipée d'un pare-douche avec banc 1/4 de rond

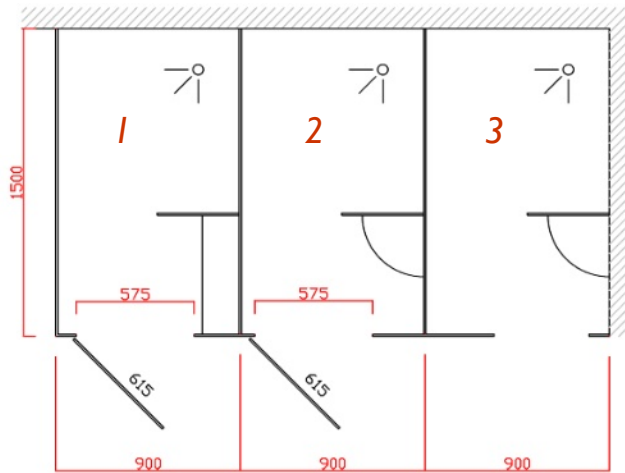


Cabine Rubis

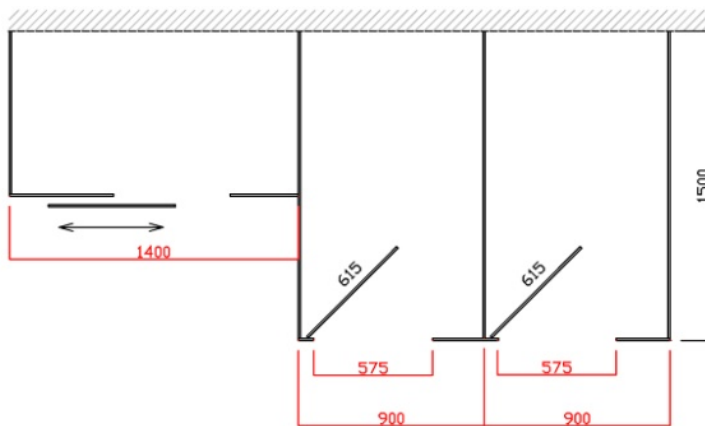
Implantation

- **Cabines Pieds Nus
Pieds Chaussés**
 - Double entrée
 - Condamnation simultanée des 2 portes
 - Retour automatique des portes en position fermée

photographie : Olivier Leclercq



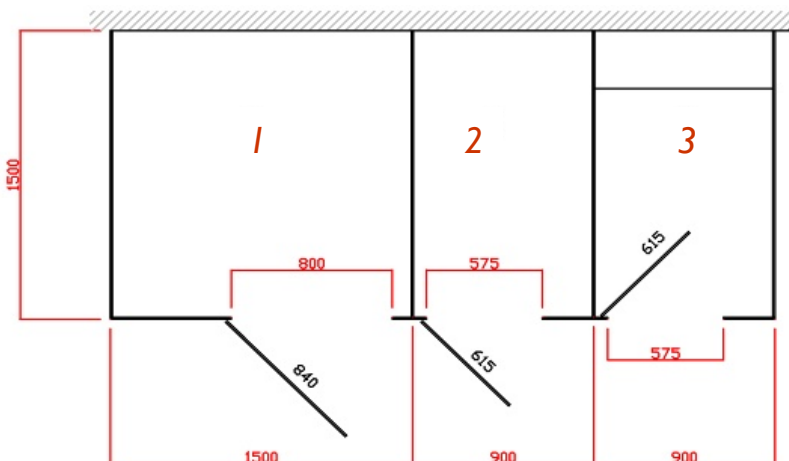
- **Cabines de douche**
 - 1 - Cabine avec pare-douche et banc rectangulaire
 - 2 - Cabine avec pare douche et banc 1/4 de rond
 - 3 - Cabine en chicane sans porte



- **Cabine latérale coulissante**

Porte coulissante offrant :

 - un accès facilité
 - Un encombrement réduit pour les locaux exigus



- **Cabines douche, WC, lavabo, déshabillage**
 - 1 - Cabine accès handicapés
 - 2 - Cabine porte extérieure
 - 3 - Cabine porte intérieure et banc rectangulaire en fond de cabine

Réalisation : LECHERFF.COM