

Modèle économique en
panneaux de 10 mm d'épaisseur
et d'une hauteur de 2000 mm

Cabine Perle

Cabine sanitaire en panneaux stratifié massif de 10 mm d'épaisseur, qualité M2, inertes à l'eau, autoportants, 2 faces décors, conforme à la norme EN348, utilisation en intérieur.

photographie: Olivier Lecher

Réalisation: LECHERFCOM



Les + services

- Délai 15 jours départ usine sur les coloris en stock
- Éléments repérés et plan d'implantation garantissant une pose rapide

Les + produits

- Montage rapide
- Coûts optimisés
- Grande résistance
- Visserie inox

Utilisations

Lycées, écoles, universités.
piscine, campings, saunas.
Bâtiments publics, milieu hospitalier, mairies, casernes.
Centres pénitentiaires...

Dimensions standardisées

- hauteur des panneaux 1860 mm
- vide au sol de 100 à 140 mm
- hauteur finie des cabines environ 2000 mm
- largeur suivant vos spécifications

Départ murs et façades

Bords chanfreinés arrondis, percés (sauf les éléments contre mur)
Cloisons centrales : autoportantes percées côté façade.

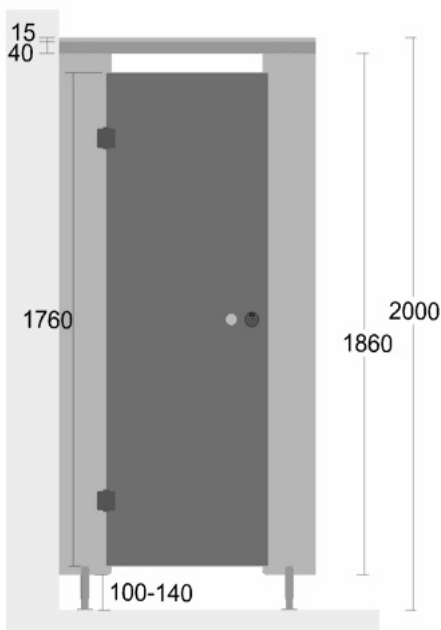
Portes

équipées de 2 paumelles de marque NORMBAU : 1 paumelle neutre, 1 paumelle à ressort assurant la fermeture ou l'ouverture automatique. Verrou en polyamide à fléau targette décondamnable de l'extérieur par clef (fournie), poignée de tirage de diamètre 40 mm. Portes chanfreinées et percées.
Hauteur standard 1760 mm à recouvrement.

Accessoires d'assemblage profils et pieds réglables

assemblage par équerre ou chapes murales en aluminium laqué gris, douilles et vis inox, pieds en polypropylène armés réglable de 100 à 140 mm. Bandeau raidisseur en tête de façade en aluminium laqué gris clair.
(Options quincaillerie inox ou autres teintes nous consulter).

Façade de cabine Porte ouverture extérieure



Cloisons

1860 + vide au sol
de 100 à 140 mm.
Panneau pré-percé.

Portes

hauteur 1760, largeur 615 mm pour le standard, de 840 mm pour handicapés" (ouverture sur l'extérieur conseillée). Panneau chanfreiné, poli, arrondi, pré percé.
Percement pour la mise en place du verrou et des boutons.

Façades

hauteur 1860 + vide au sol de 100 à 140 mm. Panneau chanfreiné, poli, arrondi, pré-percé, y compris percement suivant implantation, des trous de verrou.

Descriptif

ACCESSOIRES COMPLEMENTAIRES

Pare-douche



Porte-serviettes



Patère



Pictogramme gravé



Détails

OPTIONS INOX



● **Fixation au mur**
par 3 chapes U,
en aluminium.



● **Equerres de fixation**
50x50x3 en aluminium,
pour la fixation des
façades, pare douche ...



● **Bandeau demi rond**
COMEPAL, épaisseur
3 mm, en aluminium
laqué.



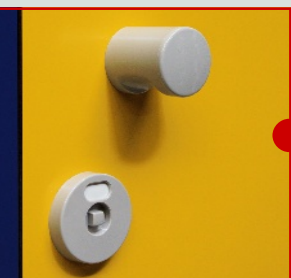
● **Paumelles**
noyau acier anticorrosif, zingué,
recouvert de nylon. Grande résistance.
Teinté dans la masse. Antistatique.
Grande inaltération à la lumière
et au vieillissement. Écologique
(sans plomb, ni cadmium).
Paumelles à ressort, ou neutres.



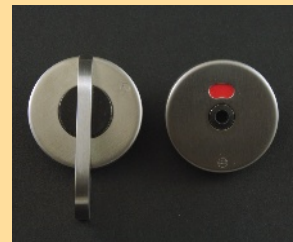
● **Pied vérin circulaire**
diamètre 25 mm en polypropylène
armé de 30% de fibre de verre.
Filetage sur toute la hauteur
pour plus de réglage.

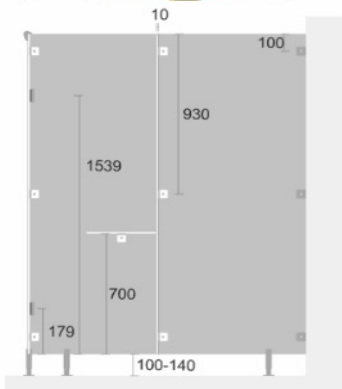


● **Verrou NORMBAU**
à voyant d'occupation
(libre/occupé) décondamna-
ble de l'extérieur par clef
fournie. Teinté dans la
masse. Antistatique

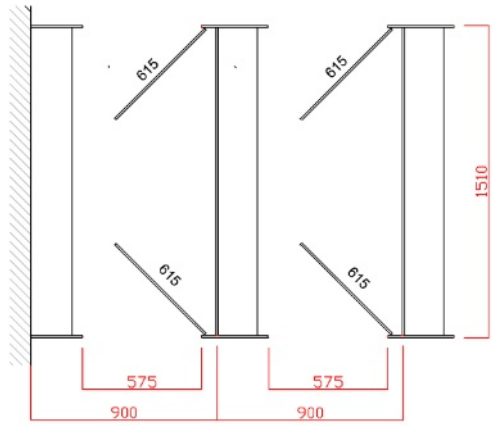


● **Bouton de tirage**
NORMBAU





Coupe : cabine de douche équipée d'un pare-douche avec banc 1/4 de rond

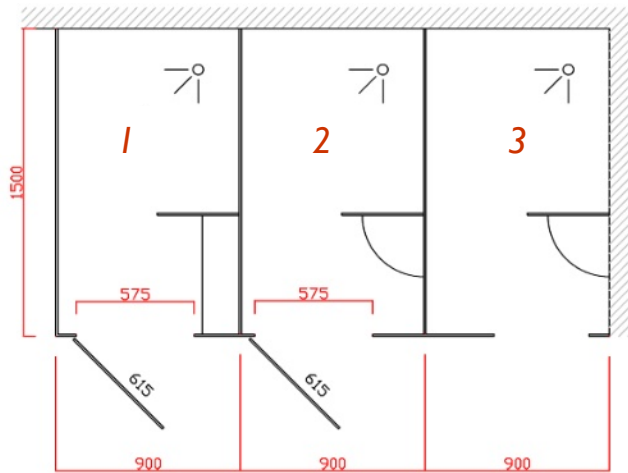


Cabine Perle

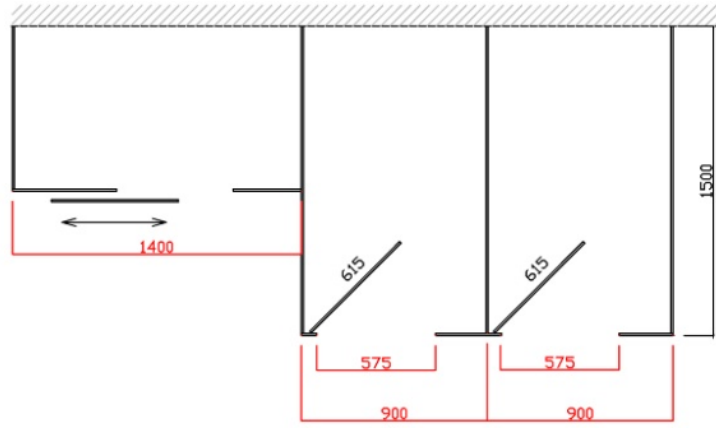
Implantation

- **Cabines Pieds Nus
Pieds Chaussés**
 - Double entrée
 - Condamnation simultanée des 2 portes
 - Retour automatique des portes en position fermée

photographie : Oliver Lecherer



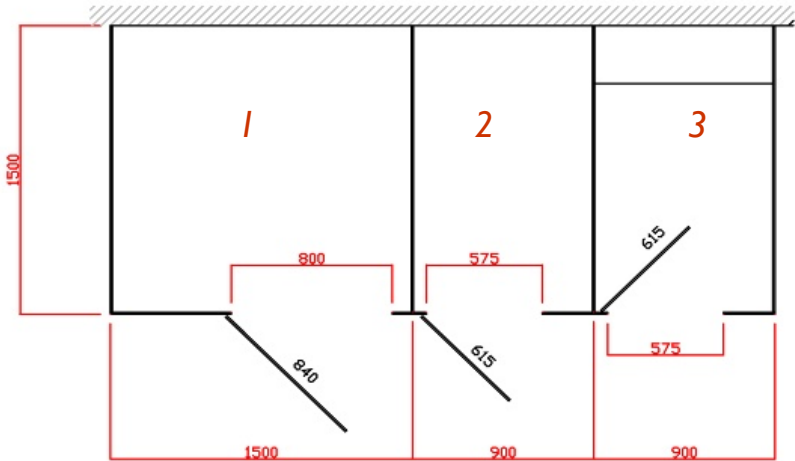
- **Cabines de douche**
 - 1 - Cabine avec pare-douche et banc rectangulaire
 - 2 - Cabine avec pare douche et banc 1/4 de rond
 - 3 - Cabine en chicane sans porte



- **Cabine latérale coulissante**

Porte coulissante offrant :

 - un accès facilité
 - Un encombrement réduit pour les locaux exigus



- **Cabines douche, WC, lavabo, déshabillage**
 - 1 - Cabine accès handicapés
 - 2 - Cabine porte extérieure
 - 3 - Cabine porte intérieure et banc rectangulaire en fond de cabine

Réalisation : LECHERER.COM