

Modèle grande dimension en  
panneaux de 10 mm d'épaisseur et  
de 2175 mm de hauteur

# Cabine Diamant

Cabine sanitaire en panneaux stratifiés massif de 10 mm d'épaisseur, qualité M2, inertes à l'eau, autoportants, 2 faces décors, conforme à la norme EN348, utilisation en intérieur.

photographie - Oliver Lecherer



Réalisation - LECHERF.COM

## Les + services

- Délai 15 jours départ usine sur les coloris en stock
- Éléments repérés et plan d'implantation garantissant une pose rapide

## Les + produits

- Hauteur finie 2175 mm
- une utilisation intense
- Porte hauteur 1860 mm
- Sécurité
- 3 paumelles

## Utilisations

Usines, centres thermaux, centres sportifs, piscines, établissements scolaires...

## Dimensions standardisées

- hauteur des panneaux 2020 mm
- vide au sol de 100 à 140 mm
- hauteur finie des cabines environ 2175 mm
- largeur suivant vos spécifications

## Départ murs et façades

Bords chanfreinés arrondis, percés (sauf les éléments contre mur)  
Cloisons centrales : autoportantes percées côté façade.

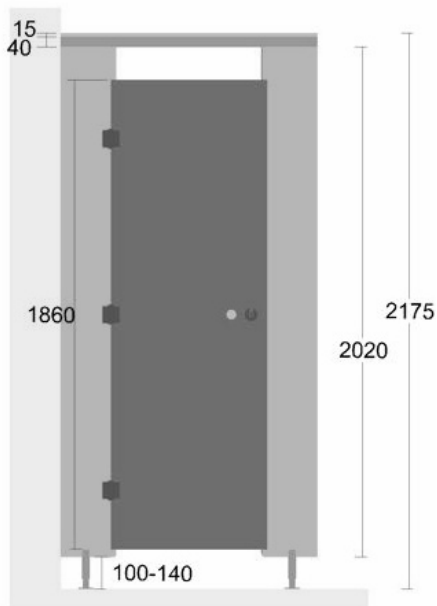
## Portes

Equipées de 3 paumelles de marque NORMBAU : 2 paumelles neutres, 1 paumelle à ressort assurant la fermeture ou l'ouverture automatique. Verrou en polyamide à fléau targette décondamnable de l'extérieur par clef (fournie), poignée de tirage de diamètre 40 mm. Portes chanfreinées et percées.  
Hauteur standard 1860 mm en feuillure

## Accessoires d'assemblage profils et pieds réglables

Assemblage par équerres ou chapes murales en aluminium laqué gris, douilles et vis inox, pieds en polypropylène armé réglables de 100 à 140 mm, bandeau raidisseur en tête de façade en aluminium laqué gris clair.  
(Options quincaillerie inox ou autres teintes nous consulter).

### Façade de cabine Porte ouverture extérieure



## Cloisons

2020 mm + vide au sol de 100 à 140 mm.  
Panneau pré-percé.

## Portes

Hauteur 1860, largeur 615 mm pour le standard, de 840 mm pour "handicapés" (ouverture sur l'extérieur conseillée).  
Panneau chanfreiné, poli, arrondi, pré-percé.  
Percement pour la mise en place du verrou et des boutons.

## Façades

Hauteur 1860 + vide au sol de 100 à 140 mm. Panneau chanfreiné, poli, arrondi, pré-percé, y compris percement suivant implantation, des trous de verrou.

## Descriptif

### ACCESSOIRES COMPLEMENTAIRES

#### Pare-douche



#### Porte-serviettes



#### Patère



#### Pictogramme gravé



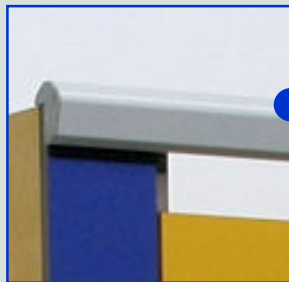
Détails

OPTIONS  
INOX



**Fixation au mur**  
par 3 chapes U,  
en aluminium.

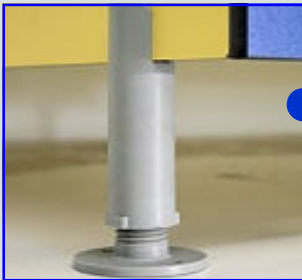
**Equerres de fixation**  
50x50x3 en aluminium,  
pour la fixation des  
façades, pare douche ...



**Bandeau demi rond**  
COMEPAL, épaisseur  
3 mm, en aluminium  
laqué.

**Paumelles**

noyau acier anticorrosif, zingué,  
recouvert de nylon. Grande résistance.  
Teinté dans la masse. Antistatique.  
Grande inaltération à la lumière  
et au vieillissement. Écologique  
(sans plomb, ni cadmium).  
Paumelles à ressort, ou neutre.



**Pied vérin circulaire**  
diamètre 25 mm en polypropylène  
armé de 30% de fibre de verre.  
Filetage sur toute la hauteur  
Pour plus de réglage.

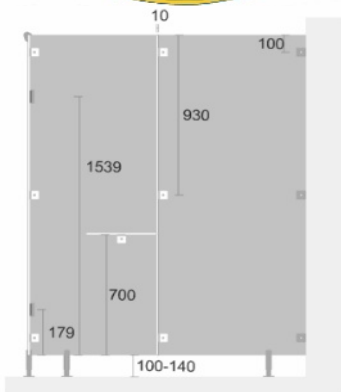
**Verrou NORMBAU**

à voyant d'occupation  
(libre/occupé) décondamna-  
ble de l'extérieur par clef  
fournie. Teinté dans la  
masse. Antistatique

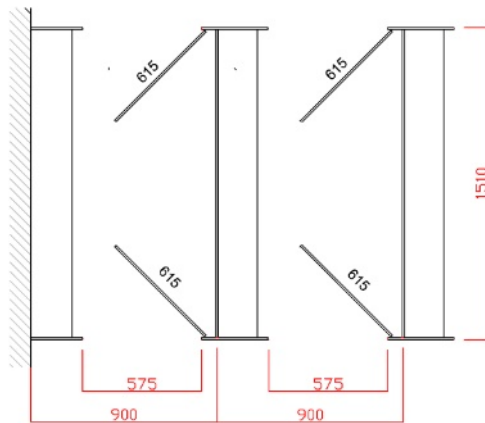


**Bouton de tirage**  
NORMBAU





Coupe : cabine de douche équipée d'un pare-douche avec banc 1/4 de rond

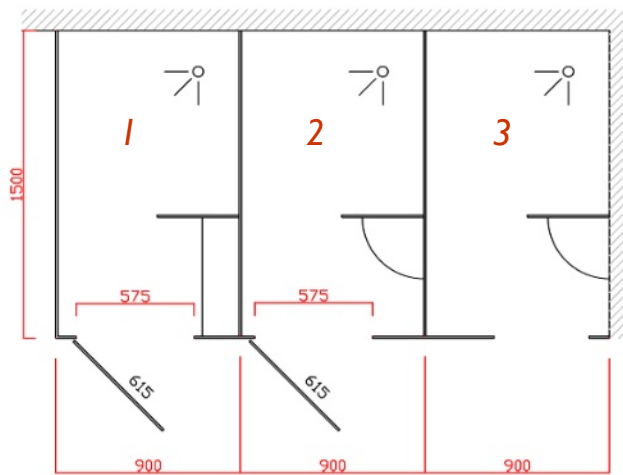


## Cabine Diamant

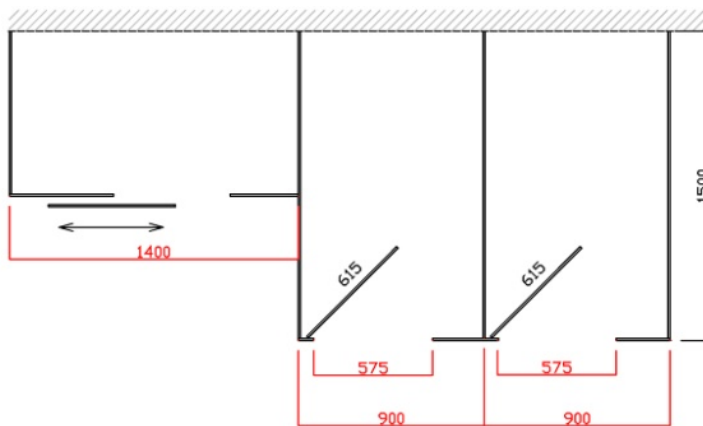
### Implantation

- **Cabines Pieds Nus  
Pieds Chaussés**
  - Double entrée
  - Condamnation simultanée des 2 portes
  - Retour automatique des portes en position fermée

photographe: Olivier Leclercq



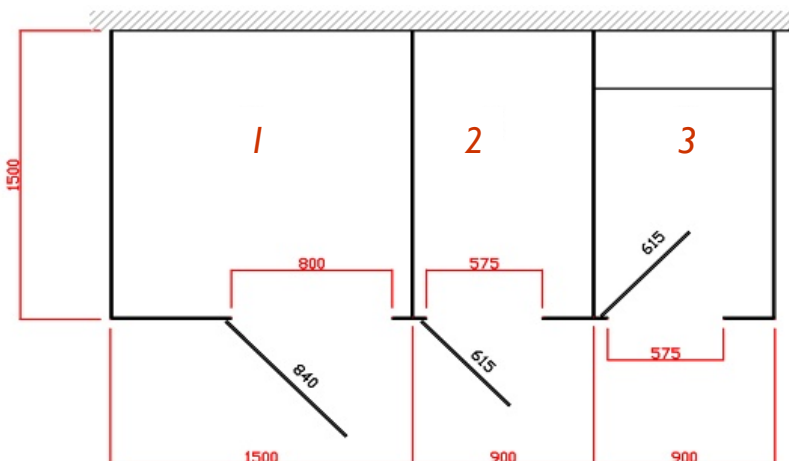
- **Cabines de douche**
  - 1 - Cabine avec pare-douche et banc rectangulaire
  - 2 - Cabine avec pare douche et banc 1/4 de rond
  - 3 - Cabine en chicane sans porte



- **Cabine latérale coulissante**

Porte coulissante offrant :

  - un accès facilité
  - Un encombrement réduit pour les locaux exigus



- **Cabines douche, WC, lavabo, déshabillage**
  - 1 - Cabine accès handicapés
  - 2 - Cabine porte extérieure
  - 3 - Cabine porte intérieure et banc rectangulaire en fond de cabine

Réalisation : LECHERFF.COM